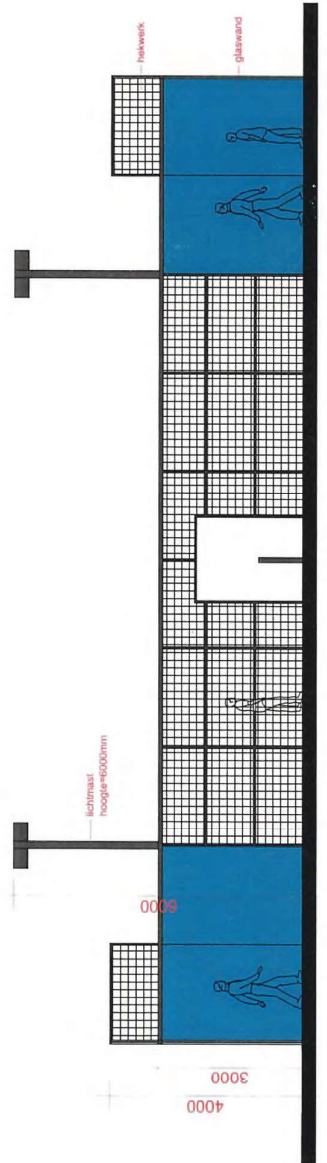


DOORSNEDE B-B



DOORSNEDE A-A

VOORLOPIG
MATEN IN HET WERK CONTROLLEREN!



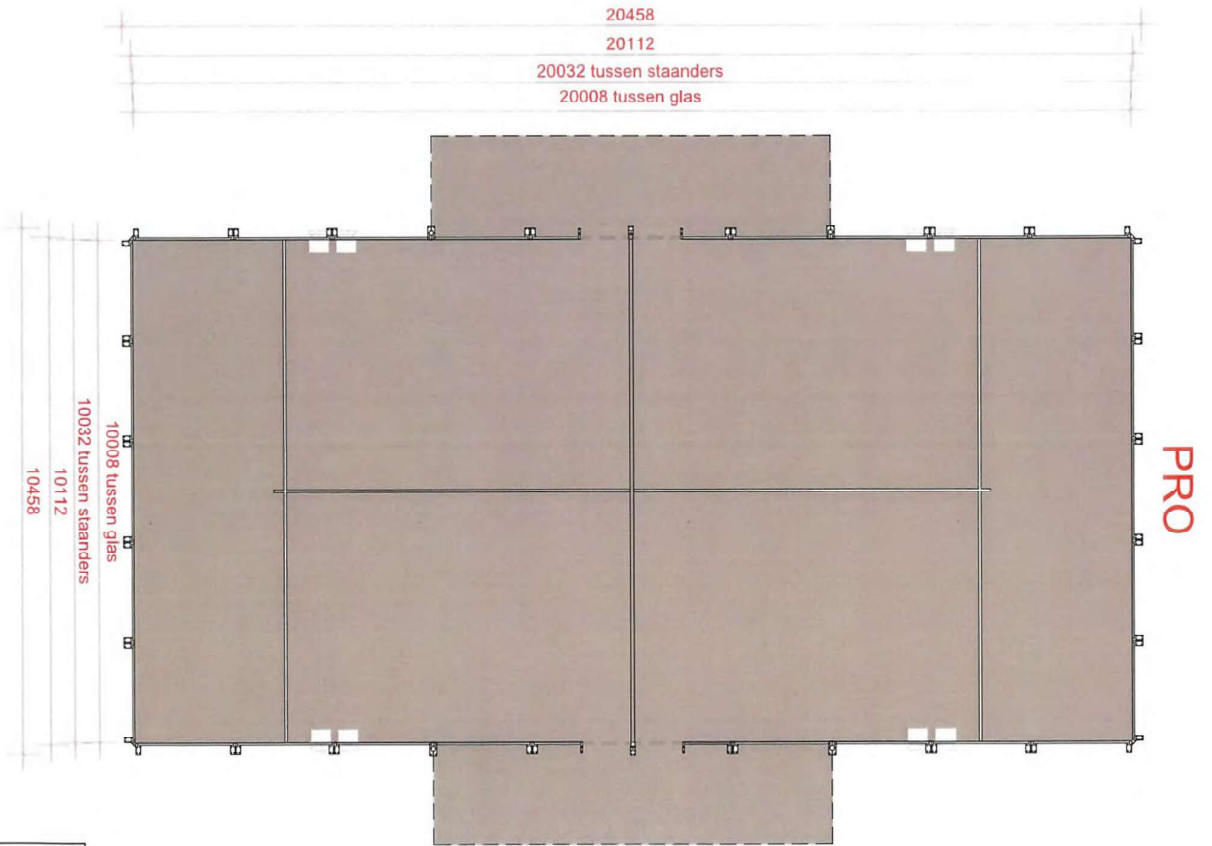
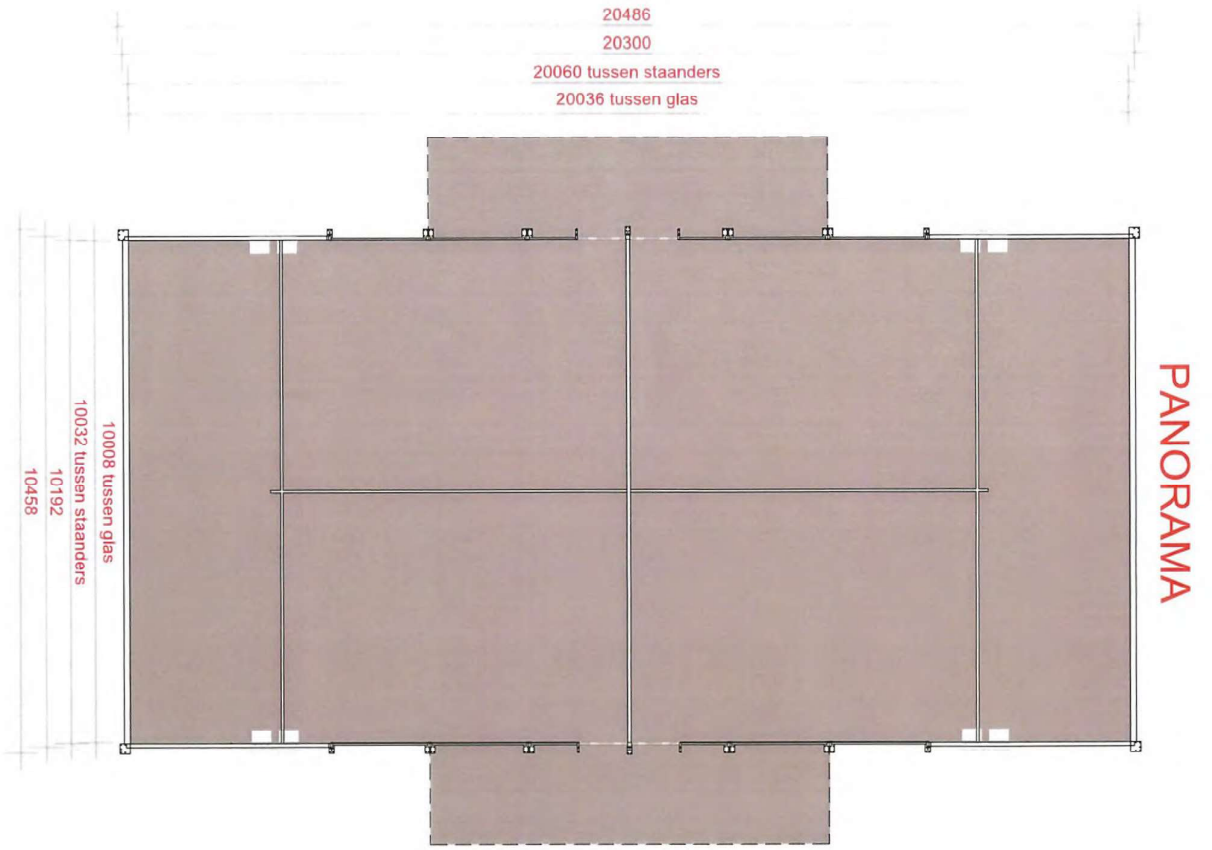
Opdrachtgever
Project
Adres

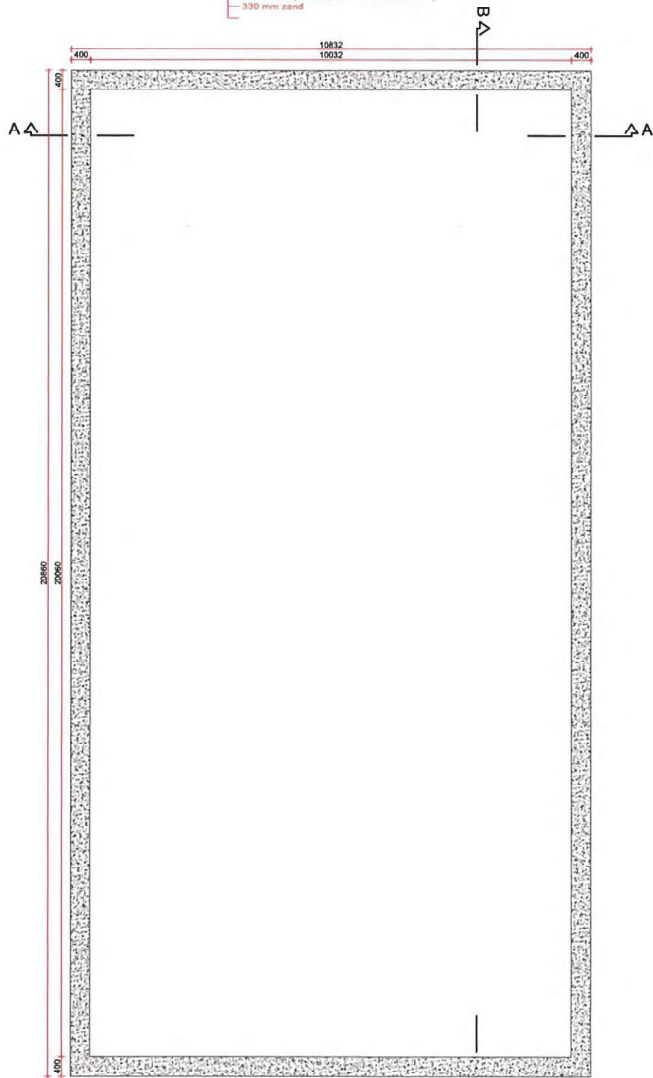
Doorsneden aanbesteden

Schaal 1:100
A1100
Tekenaar BH
Projectnummer WP-18002
Tekeningsnummer LO-02
Beoordeld

Bertine Heij
Carnegiestraat 9
5081 AP Hilvarenbeek
Tel. 013-5051383
M. 06-46102833
info@bign.nl
www.bign.nl
KVK: 50189744
BTW: NL123267726B01

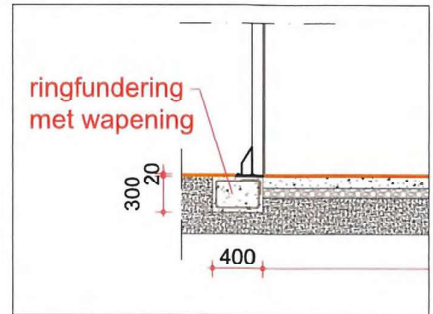
Wijziging A
Wijziging B
Wijziging C
Wijziging D
Wijziging E





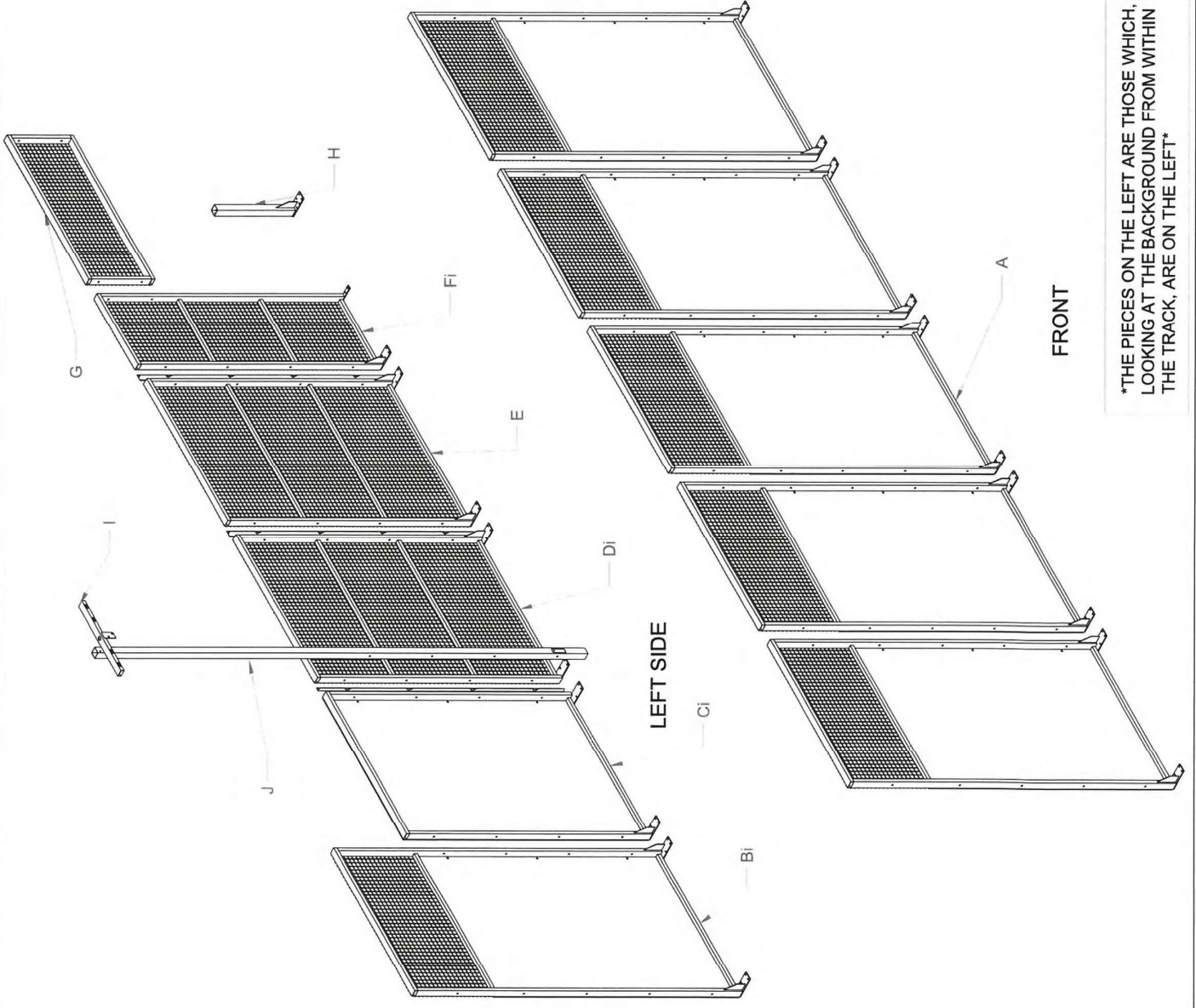
BOVENAANZICHT RINGFUNDERING BUITEN

schaal 1:50



detail
schaal 1:20

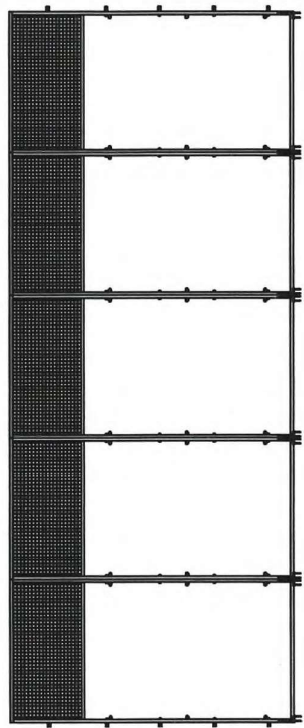




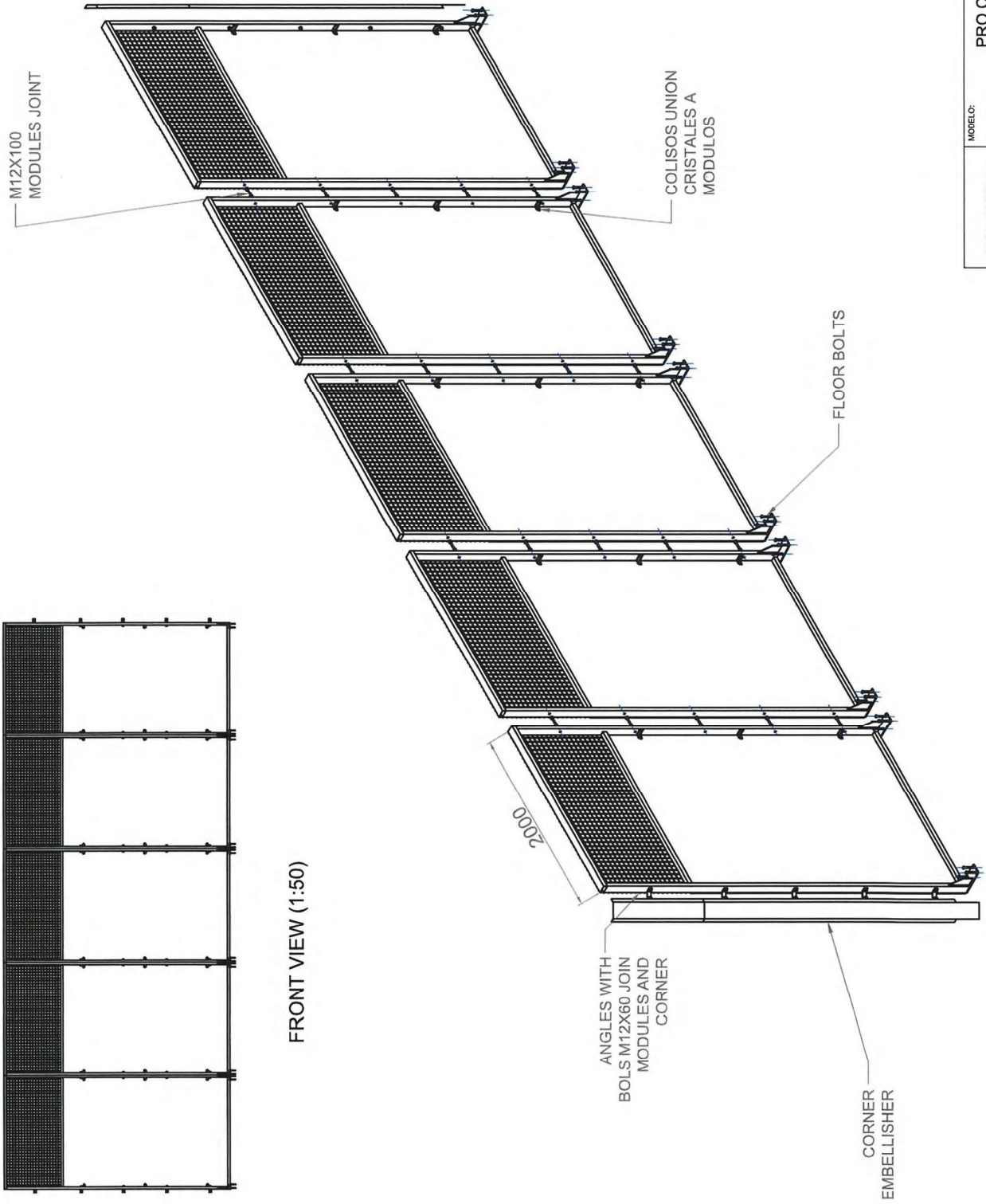
THE PIECES ON THE LEFT ARE THOSE WHICH, LOOKING AT THE BACKGROUND FROM WITHIN THE TRACK, ARE ON THE LEFT



MARK	PART NAME	UDS X COURT	PAGE
A	FRAMES 4X2	2	2
Bi	FRAMES 4X2 LEFT SIDE	2	3
Bd	FRAMES 4X2 RIGHT SIDE	2	4
Ci	FRAMES 3X2 LEFT GLASS	2	5
Cd	FRAMES 3X2 RIGHT GLASS	2	6
Di	FRAMES 3X2 LEFT DISPLACED PLATE	2	7
Dd	FRAMES 3X2 RIGHT DISPLACED PLATE	2	8
E	FRAMES 3X2	2	9
Fi	FRAMES 3X1 LEFT	4	10
Fd	FRAMES 3X1 RIGHT	2	11
G	DOOR TOP FRAMES	2	12
H	NET POSTS	2	13
I	CROSS PIECE	4	14
J	SPOTLIGHT WITHOUT PLATE	2	15

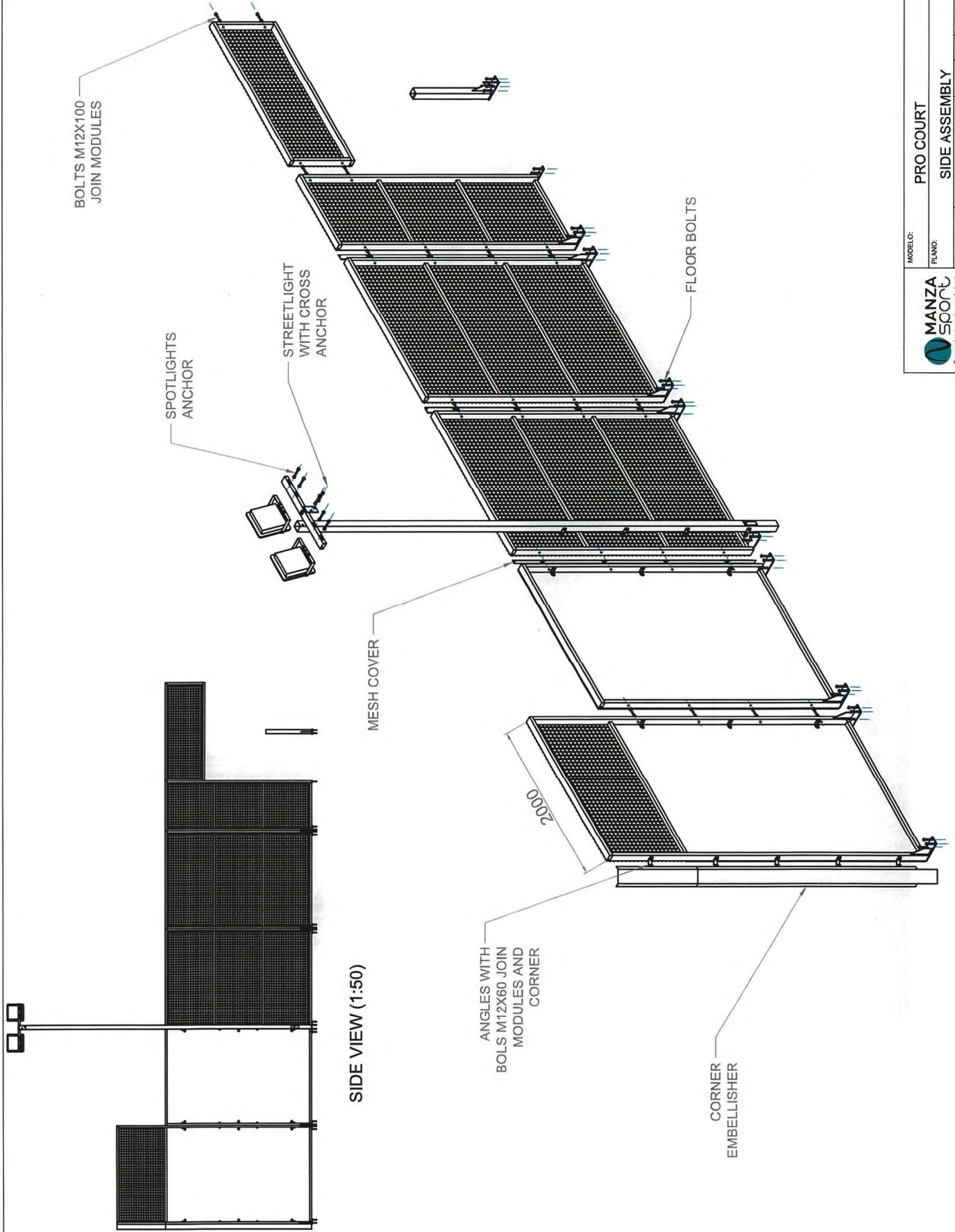
 MANZA SOON Tu pista de papel	MODELO: PRO 80X40 PLANO: EXPLODED UDS: 20000x1000x6000 ITEM	ESCALA: 1:30 PAPEL: A2	VERSION: V.1 FECHA: 13/06/2022 Nº PLANO: 1
-------------------------------------	--	---------------------------	--



FRONT VIEW (1:50)



 TU PISTA DE PASAJE		MODELO: PRO COURT PLANO: SIDE ASSEMBLY UDS: 20000x10000x6000 mm	VERSION: V.1 FECHA: 13/06/2022 Nº PLANO: 1
		ESCALA: 1:25 PAPEL: A2	



SIDE VIEW (1:50)

 MANZA SPORT TU BILBAO DE BASKET		MODEL: PRO COURT PLAN: SIDE ASSEMBLY UCS: mm M.TOTAL: 2000x1000x000 ESCALA: 1:25 PAPEL: A2	VERSION: V.1 FECHA: 13/06/2022 N° PLANO: 2
---	--	---	--



Baan structuur

World Padel PRO

Technische specificaties

- **Thermisch verzinkt**
- Frames met buisafmetingen 80x40x3 mm met elk twee ankerplaten van 250x100x10 mm, elk met 3x \varnothing 16 mm met verstevigingsknoopplaat met rechthoekig-driehoekige vorm. Elke frameverbinding creëert pilaren van 80x80 mm.
- Kleur: te kiezen uit RAL-schaal (epoxy/ polyester poedercoating).
- Alle schroeven voor installatie inbegrepen
- Tussen elk frame zit een beschermingssysteem om eventuele verwondingen te voorkomen.

Glas

- 18 modules van 12 mm gehard glas met vlakke gepolijste randen en verzonken gaten. Alle modules hebben een afmeting van 1995x2995 mm (6 gaten), zijn perfect uitgelijnd en de vlakheid is optimaal. Alle accessoires voor installatie inbegrepen.
- Het glas voldoet aan de UNE-EN 12150-2: 2005 (Glas voor gebouwen en constructies) en UNE-EN 12543-2: 2011

Ondergrond

Kunstgras monofilament

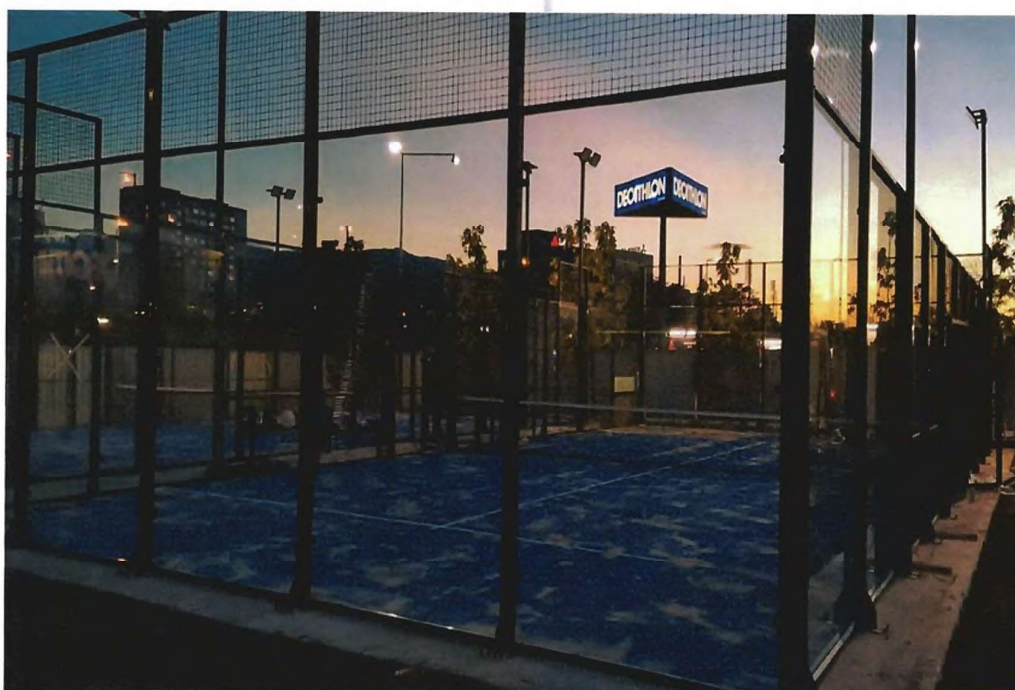
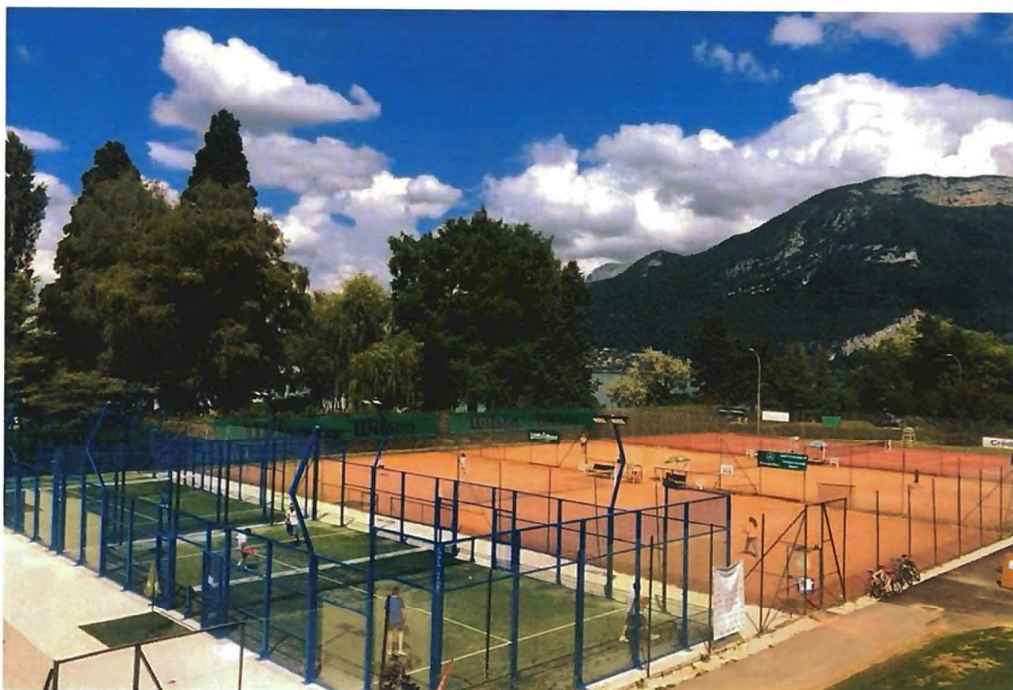
- Samenstelling: 100% polyethyleen
- Garenhoogte: 13 mm
- Steken m²: 44.100
- Garen Dtex: 8.800 Dtex
- Vulling: Silica zand 0,2-0,8 mm

Verlichting

- 4 lichtmasten van 80x80x3 mm, bevestigd aan de structuur
- Set van 8x 200W LED schijnwerpers, inclusief kabel tot aan de onderkant van de kolommen
- Recht, knik of vanuit de hoek



World Padel BV | Speelveld 1 | 5131 AW Alphen | info@worldpadel.nl | www.worldpadel.nl
IBAN NL15 RABO 0361 3352 61 | KvK 82530602 | BTW NL862507571B01



World Padel BV | Speelveld 1 | 5131 AW Alphen | info@worldpadel.nl | www.worldpadel.nl
IBAN NL15 RABO 0361 3352 61 | KvK 82530602 | BTW NL862507571B01