



World Padel PRO

Technische specificaties

Baan structuur

- **Thermisch verzinkt**
- Frames met buisafmetingen 80x40x3 mm met elk twee ankerplaten van 250x100x10 mm, elk met 3x $\varnothing 16$ mm met verstevigingsknoopplaat met rechthoekig-driehoekige vorm. Elke frameverbinding creëert pilaren van 80x80 mm.
- Kleur: te kiezen uit RAL-schaal (epoxy/ polyester poedercoating).
- Alle schroeven voor installatie inbegrepen
- Tussen elk frame zit een beschermingssysteem om eventuele verwondingen te voorkomen.

Glas

- 18 modules van 12 mm gehard glas met vlakke gepolijste randen en verzonken gaten. Alle modules hebben een afmeting van 1995x2995 mm (6 gaten), zijn perfect uitgelijnd en de vlakheid is optimaal. Alle accessoires voor installatie inbegrepen.
- Het glas voldoet aan de UNE-EN 12150-2: 2005 (Glas voor gebouwen en constructies) en UNE-EN 12543-2: 2011

Ondergrond

Kunstgras monofilament

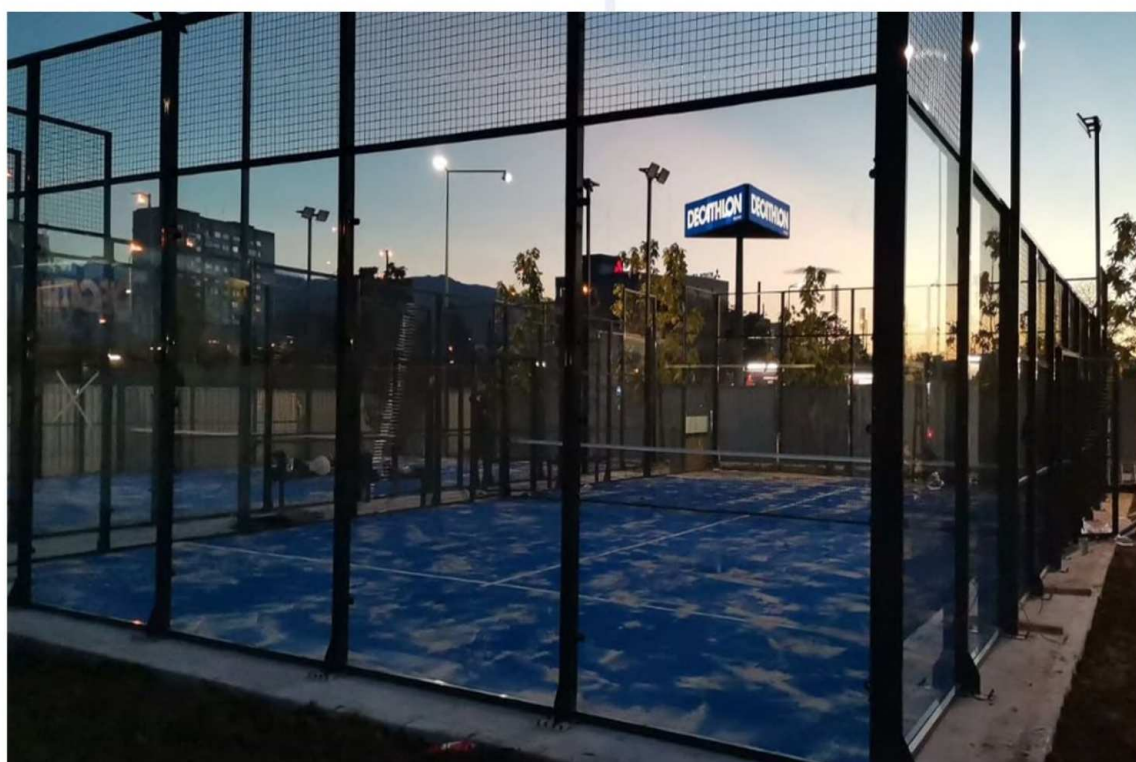
- Samenstelling: 100% polyethyleen
- Garenhoogte: 13 mm
- Steken m²: 44.100
- Garen Dtex: 8.800 Dtex
- Vulling: Silica zand 0,2-0,8 mm

Verlichting

- 4 lichtmasten van 80x80x3 mm, bevestigd aan de structuur
- Set van 8x 200W LED schijnwerpers, inclusief kabel tot aan de onderkant van de kolommen
- Recht, knik of vanuit de hoek







World Padel BV | Speelveld 1 | 5131 AW Alphen | info@worldpadel.nl | www.worldpadel.nl
IBAN NL15 RABO 0361 3352 61 | KvK 82530602 | BTW NL862507571B01



Legenda toegepaste uitzonderingsgrondslagen

Er zijn geen gedeeltes geanonimiseerd in dit document.