

## Toelichting Natuurinclusief Bouwen Almen-Zuid 2b

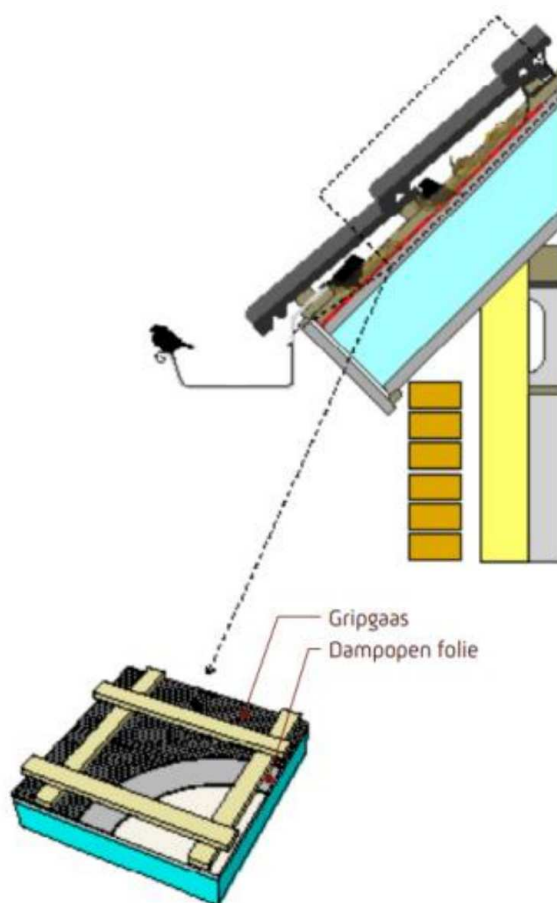
In deze toelichting staan de voorwaarden benoemd waaraan de maatregelen moeten voldoen.

- V.1 Drie neststenen voor huismussen
- Huismussen zijn koloniebroeders, plaats daarom meerdere neststenen bij elkaar
  - Aan noord- of oostzijde van de woning, dit om oververhitting en inregenen te voorkomen/beperken.
  - Plaatsen op een hoogte van minimaal 3 meter vanaf de grond
  - Onderlinge afstand minimaal 50 centimeter



Voorbeeld neststeen voor huismus (bron: Vivara pro)

- V.2 Dakpannen toegankelijk voor huismussen
- Over hele lengte van de woning
  - Aan noord- of oostzijde van de woning, dit om oververhitting te voorkomen/beperken.
  - Afstand tussen het dakbeschoot en de dakpan (bij bolling) dient minimaal 7,5 centimeter zijn.
  - Vogelschroot moet boven de drie onderste rijen pannen geplaatst
  - Gripgaas op dakplaat of dampopen folie aanbrengen



Voorbeeld toegankelijke dakpannen (bron: Unitura)

### V.3 Neststeen voor spreekw

- Aan noord- of oostzijde van de woning, dit om oververhitting en inregenen te voorkomen/beperken.
- Plaatsen op een hoogte van minimaal 3 meter vanaf de grond
- Kan met 2 of 3 exemplaren bij elkaar geplaatst worden



Voorbeeld neststeen voor spreekw (bron: Unitura)

### V.4 Neststeen voor zwarte roodstaart

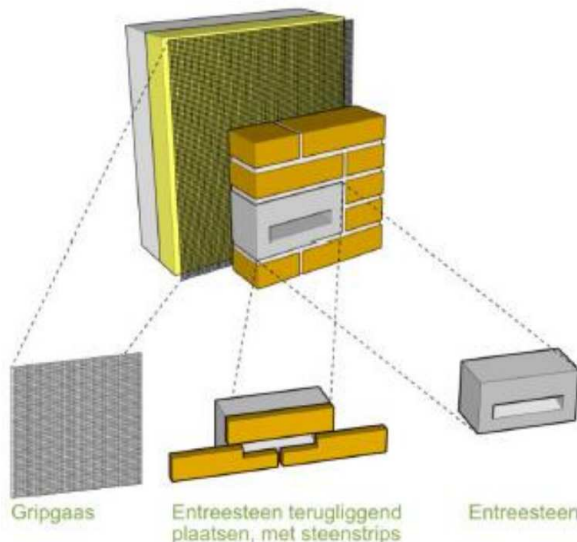
- Aan noord- of oostzijde van de woning, dit om oververhitting en inregenen te voorkomen/beperken.
- Plaatsen op een hoogte van minimaal 3 meter vanaf de grond
- Niet meerdere stenen bij elkaar plaatsen, heeft een eigen broedterritorium



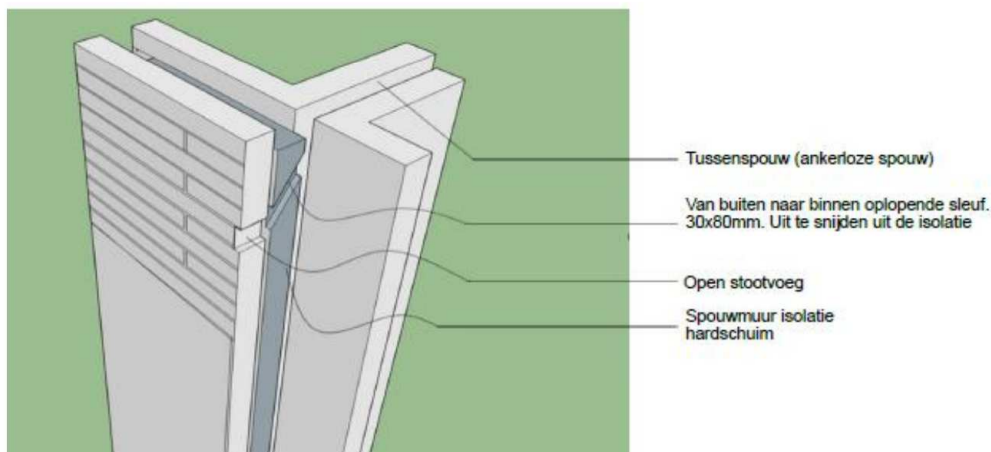
Voorbeeld neststeen voor zwarte roodstaart (bron: Vivara pro)

### V.5 Toegankelijke (tussen)spouw voor vleermuizen

- Invliegopening maken door open stootvoeg of entreesteen
- Afmeting open stootvoeg 1,5 x 4 centimeter
- Luchtspouw minimaal 3 centimeter en heeft ruwe wanden voor houvast (bv voorzien van gripgaas)



Voorbeeld opbouw toegankelijke spouw (bron: faunaprojecten.nl)



Voorbeeld uitvoering toegankelijke tussenspouw (bron: bouwnatuurinclusief.nl)

#### V.6 Inbouwkast voor vleermuizen

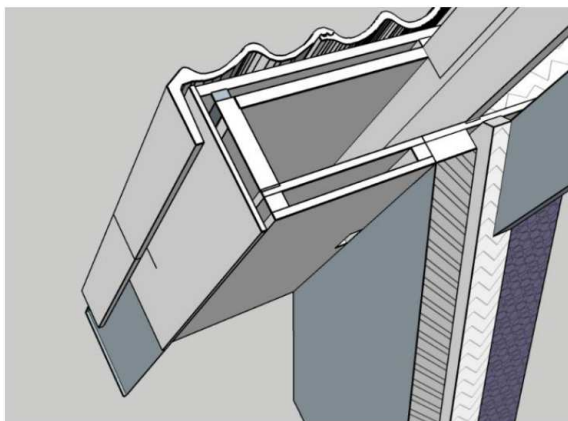
- Plaatsen op een hoogte van minimaal 4 meter vanaf de grond
- Meerdere stenen bij elkaar heeft de voorkeur, eventueel aan elkaar geschakeld
- Aanvliegroute vrijhouden; geen bomen of struiken dichtbij de muur en niet boven openslaande ramen, zonwering o.i.d.



Voorbeeld vleermuiskasten (bron: Unitura)

#### V.7 Toegankelijk boeibord of overstek

- Invliegopening 2 x 10 centimeter of 1,5 centimeter (voor vleermuizen) of diameter van 3,5 centimeter (voor huismus)



Voorbeeld toegankelijk boeibord (bron: bouwnatuurinclusief)

#### V.8 Toegankelijke nokvorst

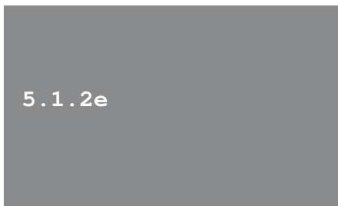
- Nokvorst op minimaal 4 meter hoogte vanaf de grond

- 2 centimeter ruimte laten onder de nokvorst
- Materiaal onder de nokvorst moet ruw zijn voor voldoende grip



#### V.9 Insectenstein

- Op een zonnige plek aan de zuid- tot westzijde van de woning
- Plaatsen op een hoogte van minimaal 50 centimeter en maximaal 2 meter vanaf de grond
- Dichtbij inheemse nectar- en stuifmeel dragende bloemen, planten en/of struiken.



Voorbeeld insectenstein (bron: Unitura)

#### V.10 Insectenhotel

- Op een zonnige plek
- Afmeting minimaal 0,25 m<sup>2</sup>
- Geschikt voor verschillende soorten insecten



T.1 Groen platdak sedum

- Minimaal 10 m<sup>2</sup>
- De groendakopbouw bestaat uit een vegetatiemat met daaronder een substraat- en drainagelaag
- Dikte van de substraatlaag 5 – 7 centimeter
- Verschillende soorten inheemse sedum als muurpeper, wit vetkruid en hemelsleutel
- Zonnige ligging



T.2 Groen platdak kruiden en grassen

- Minimaal 10 m<sup>2</sup>
- De groendakopbouw bestaat uit een vegetatiemat met daaronder een substraat- en drainagelaag
- Dikte van de substraatlaag 7 – 15 centimeter
- Verschillende soorten inheemse kruiden en grassen (speciale mengsels op de markt verkrijgbaar)



T.3 Groene erfafscheiding

- Struiken, haag of groene klimplanten tegen bijvoorbeeld hek van betongaas
- Hoogte van minimaal 80 centimeter
- Moet passeerbaar zijn voor bijvoorbeeld egels (openingen minimaal 15 x 15 cm)
- Beplanting bijvoorbeeld klimop, liguster, veldesdoorn, zuurbes, hulst, gele kornoelje, meidoorn, sleedoorn, taxus, beuk of haagbeuk.



- T.4 Rommelhoekje composthoop
- Minimaal 1 x 1 meter
  - Bak van hout, gaas of takken
  - Alleen voor tuinafval, niet voor etensresten, papier, houtskool, kattenkakkorrels
  - Afstand tot woningen minimaal 8 meter



- T.5 Rommelhoekje takkenril
- Minimaal 2 meter lang, 30 centimeter breed en 30 centimeter hoog



- T.6 Rommelhoekje stapelmuurtje
- Minimaal 2 meter lang, 30 centimeter breed en 30 centimeter hoog
  - Afwisseling in soorten/afmeting van materiaal, zoals (bak)stenen, stoeptegels, dakpannen, keien en terrastegels, zodat er kieren en holtes tussen ontstaan



- T.7 Inheemse boom
- Groeiplaats voor 25 jaar
  - Inheemse bloeiende (vruchtdragende) bomen.

- Geschikte bomen met een (volwassen) hoogte tot 8-15 meter zijn bijvoorbeeld gewone lijsterbes, gewone vogelkers, krentenboompje, gele kornoelje, kersappel, zwarte kers.



T.8 Drie inheemse struiken

- Bloeiende, vruchtdragende struiken
- Geschikte inheemse struiken zijn bijvoorbeeld meidoorn, vuilboom, hazelaar, sleedoorn, gelderse roos, sporkehout, gewone vlier



T.9 Vogeldrinkbak

- Drinkbak maximaal 4 cm diep,
- 4 tot 5 meter vanaf beplanting plaatsen voor voldoende overzicht, maar nabij beschutting



**T.10 (Mini)vijver**

- Minimaal oppervlakte van 1 m<sup>2</sup> en 30 centimeter diep (hoe groter, hoe beter)
- Leg er stenen in als een trapje zodat (kleine) dieren in en uit het water kunnen
- Voeg inheemse waterplanten toe als watermunt, watervergeet-me-nietje, beekpunge, aarvederkruid, waterranonkel en penningkruid



**T.11 Bepaalde verharding**

- Alleen daar waar verharding noodzakelijk is
- Maximaal 50 % van de tuin (oppervlakte totale perceel min oppervlakte woning) met maximum van 75 m<sup>2</sup>
- Toepassen open verharding (ruimte tussen bestrating) en halfverharding (bv grind)



**T.12 Natuurvriendelijke buitenverlichting**

- Alleen verlichting waar en wanneer noodzakelijk (eventueel met sensor en tijds klok)
- Verlichting naar beneden gericht met minimale spreiding naar omgeving en geen uitstaling naar boven.
- Led verlichting met "warme kleur" van maximaal 3000 Kelvin





O.1 Eigen initiatief in overleg

- Er kan ook een eigen maatregel worden geformuleerd, mits goed beargumenteerd hoe deze maatregel de biodiversiteit vergroot. Het aantal punten wordt nader bepaald, in samenspraak met de gemeente.

Meer informatie:

[www.bouwnatuurinclusief.nl](http://www.bouwnatuurinclusief.nl)

[www.checklistgroenbouwen.nl](http://www.checklistgroenbouwen.nl)

[Onze tuinvogels | Vogelbescherming](#)

[www.unitura.nl](http://www.unitura.nl)

[www.vivarapro.nl](http://www.vivarapro.nl)

[www.vogelvide.nl](http://www.vogelvide.nl)

Bronnen:

Gemeente Amsterdam (2018). *Natuurinclusief bouwen en ontwerpen in twintig ideeën.*

Gemeente Arnhem *Maatregelencatalogus Natuurinclusief Bouwen Arnhem*

Gemeente Deventer *Mens en natuur in balans wat kan jij doen? Alles over natuurinclusief bouwen*

Gemeente Ede (2020). *Maatregelencatalogus* <https://www.ede-natuurlijk.nl/natuurinclusief>

# Legenda toegepaste uitzonderingsgrondslagen

In dit document zijn gegevens geanonimiseerd op grond van:

Wet	Artikel	Beschrijving	Pagina('s)
Wet open overheid	Art. 5.1 lid 2 sub e	De eerbiediging van de persoonlijke levenssfeer	4