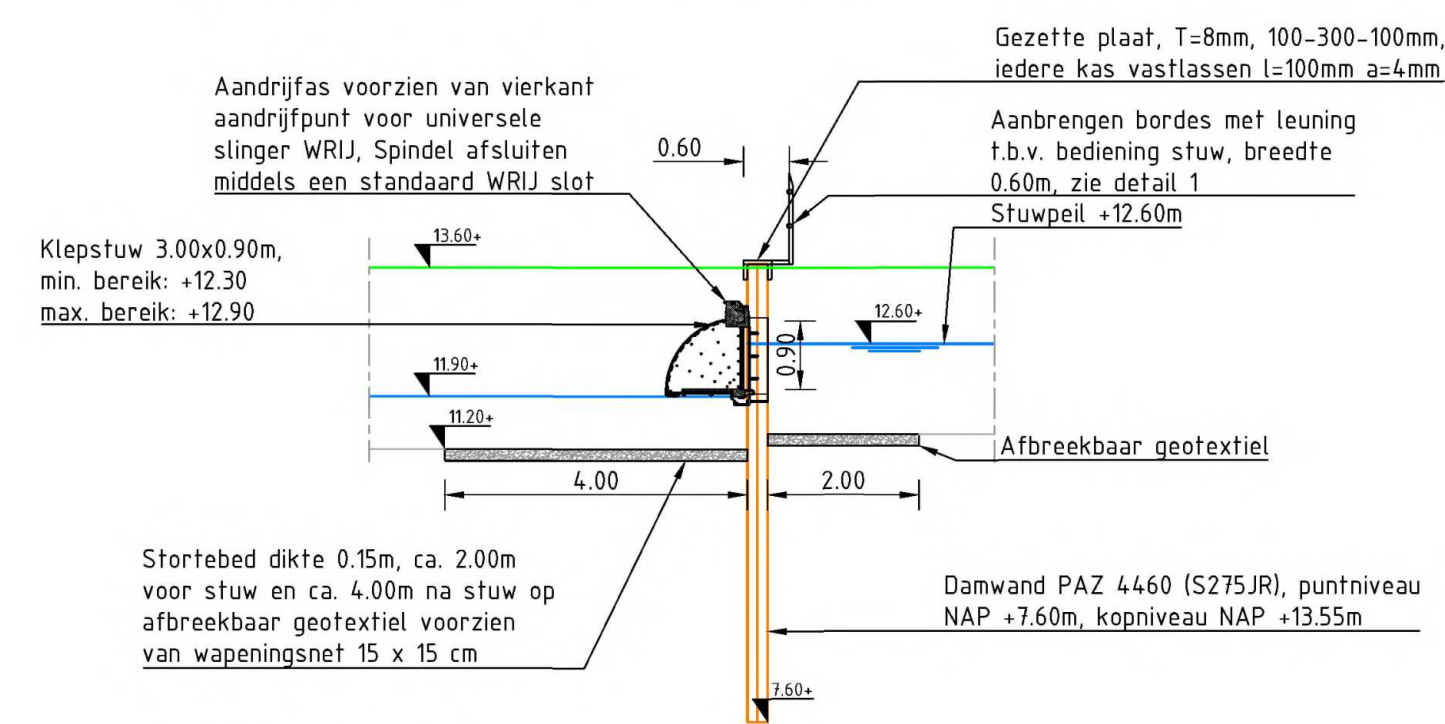
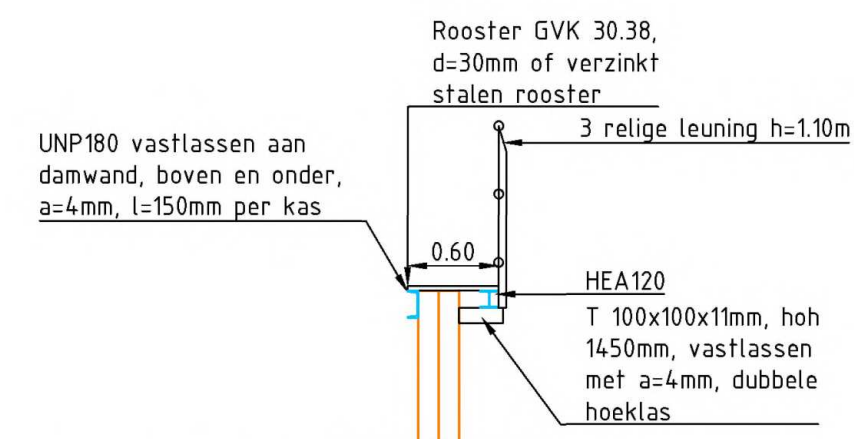


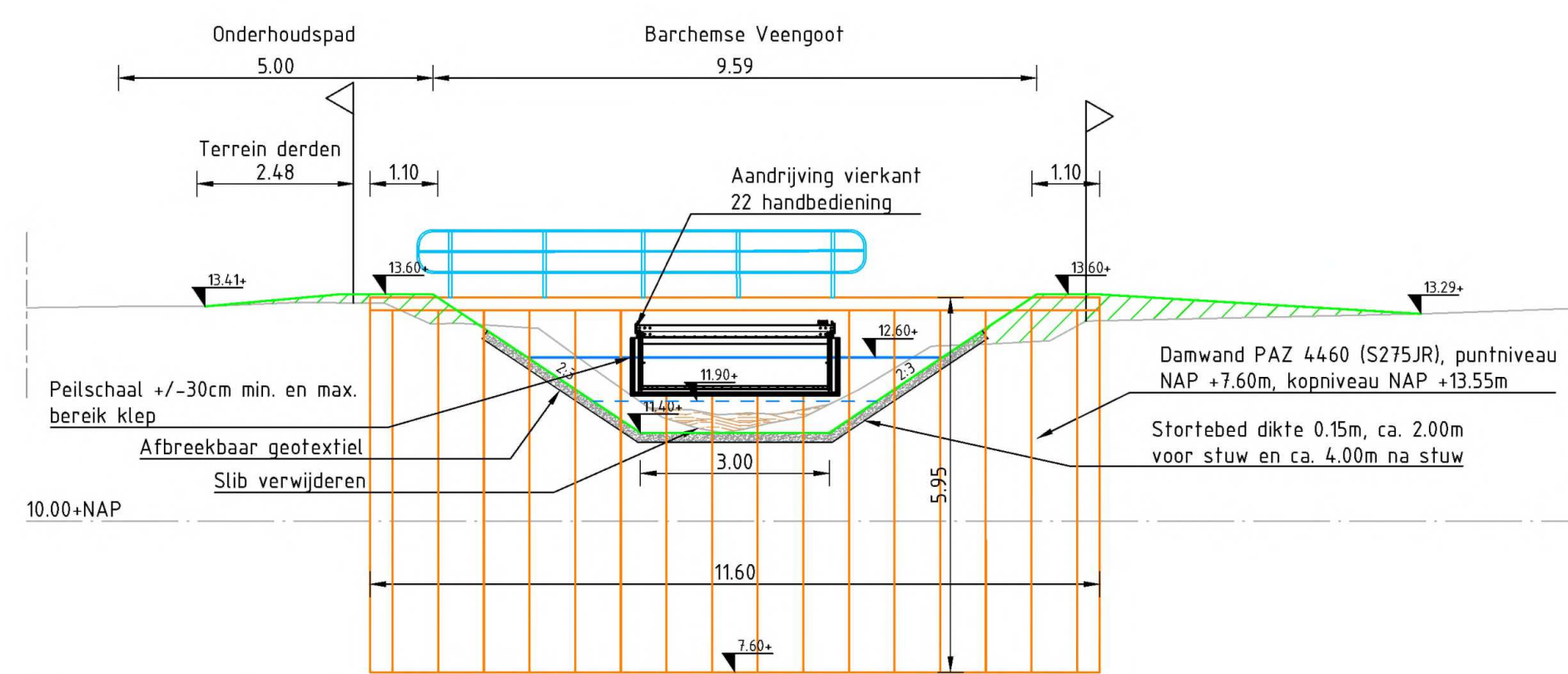
Bovenaanzicht Stuw Barchemse Veengoot ST80720047
Schaal 1:100



Doorsnede 1-1
Schaal 1:100



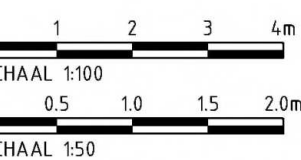
Detail 1: bordes
Schaal 1:50



Dwarsprofiel N-N
SCHAAL 1 : 100

Opmerkingen

- Maten in meters en dimensies van materialen in mm, tenzij anders aangegeven.
- Coördinaten in RD-stelsel en hoogtematen in meters t.o.v. N.A.P.



| | | | | | |
|--------------------------------------|-----------------------------------|----------|----------|---------|---------------------|
| 2.0 | Diverse wijzigingen t.o.v. DO 1.0 | HHN | BSK | BSK | 08-10-2023 |
| 1.0 | Eerste versie | HHN | BSK | BSK | 14-09-2023 |
| versie | wijzigingen | getekend | controle | gezien | datum uitgifte |
| Waterschap Rijn en IJssel | | | | | |
| Klimaatrobuuste inrichting Hagenbeek | | | | | |
| Details stuw (DO) | | | | | |
| Stuw Barchemse Veengoot ST80720047 | | | | | |
| projectnr. | 221138 | status | Concept | schaal | 1:50 / 1:100 |
| bestelnr. | - | document | Tekening | formaat | A1 |
| blad | 02 | aantal | 02 | tek.nr. | 221138_AdB_Tek_2009 |



Legenda toegepaste uitzonderingsgrondslagen

In dit document zijn gedeeltes geanonimiseerd op grond van artikel 5 van de Wet open overheid:

Art. 5.1 lid 2 onderdeel e

De eerbiediging van de persoonlijke levenssfeer, tenzij de betrokken persoon instemt met openbaarmaking

Pagina('s): 2