


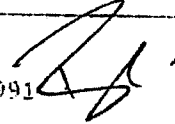
GEMEENTE GORSSEL
 236EV.71/VROB
 Postboekingsnummer:

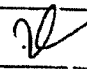
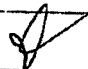
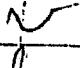
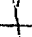
VERGADERING B en W d.d. 11 JUNI 1991 nr. 15

Openbaar ja

Ingekomen van :
 Datum :
 Onderwerp : Perceel Groeneweg 11 te Gorssel.

Steller: 
 Afdeling: V.z.O.M..

Par. hoofd:
 Datum : 06-06-1991 

	Akkoord	Bespreken	Opmerkingen
Secretaris			
Burgemeester			
Wethouder			
Wethouder			

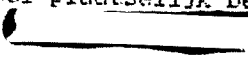
EINDBESLISSING

Voor kennisgeving aannemen: 0
 Konform advies: 0
 In afwijking van advies besloten: 0

Planning:

Commissie
 d.d.
 Commissie
 d.d.
 Raad:

SAMENVATTEND ADVIES:

Conform advies Monumentencommissie de boerderij met bakhuis op het perceel plaatselijk bekend Groeneweg 11 te Gorssel, eigendom van de heer , plaatsen op de gemeentelijke monumentenlijst.

'Intentie-verklaring' plaatsing conform voorstel in de procedure inbouwen.

Nader advies afdeling:				
Datum:				

Object nr. :27
kwalifikatie :cat.A

Blad nr. : 1
Bescherming : gemeentelijk

Redegevende beschrijving:
Boerderijcomplexje gelegen aan de westelijke rand van het dorp Gorssel bestaande uit een erf met daarop een kleine krukboerderij die met de achtergevel georiënteerd is op de Groeneweg (een oude uitvalsweg uit het dorp over de enk) en een bakhuisje links voor het voorhuis. Boerderij:gevels van rood baksteen metselwerk in kruisverband en met eenvoudige muurankers en een aangesmeerde grijze plint rondom; kap gedekt met gesmoorde oudhollandse pannen. Voorhuis: links tot dwarshuis (even buiten de zijgevel van het achterhuis) uitgebouwd en met een schoorsteen in het midden van de nok; de gebruikelijke indeling, met de gang rechts van de grote kamer, maar met zowel links als rechts slechts één zijkamer; achter de linker zijkamer (maar nog wel in het voorhuis) bevindt zich de entree van de woonruimte in het achterhuis; in gang, grote kamer (thans als keuken in gebruik) en linkerzijkamer zijn de 19e eeuwse interieurs nog grotendeels bewaard gebleven (plavuizen vloeren, balkenplafonds, paneeldeuren, en in de grote kamer een betegelde schouw met gietijzeren haardplaat en gemarmerde houten schouwlijst tegen de linker wand en 2 bedsteden en een kast in de achterwand); voorgevel met vlnr 2 12-ruits schuifvensters (3x3, 3x1) onder een rechte strek en met opgeklampte luiken, een opgeklampte deur met een 3-ruits bovenlicht onder een rechte strek en een klein 4-ruits draairaam met opgeklampt luik; linker zijgevel met links een opgeklampte deur met 2-ruits bovenlicht onder een rollaag en met links van het midden een klein 4-ruits draairaam met opgeklampt luik, ook onder een rollaag; rechterzijgevel (voorzover behorend tot voorhuis) blind. Achterhuis: gevormd door 2 eiken ankerbalkgebinten die 2 traveën vormen (geen gebint in de achtergevel), met links voor een middels bakstenen muren afgesloten ruimte, die destijds een één-kamer-woning vormde (wat nog aan het raam en interieurdetails als een schouw valt af te lezen) en rechts voor een kelder onder een tweede afgesloten ruimte; vrij laag op het linker dakvlak een schoorsteen (boven de genoemde schouw); achtergevel met de gebruikelijke indeling met segmentbogen boven alle 5 de gevelopeningen, een zandstenen sluitsteen met initialen boven de deel deur en wit geschilderde natuursteen blokjes ongeveer ter plaatse van het bovenste geheng en de klink van beide staldeurtjes; ijzeren 4-ruits stalraampjes; linker zijgevel met links een (voormalig) staldeurtje en rechts een 4-ruits raam; rechterzijgevel met links eerst een klein kelderraam, dan 2 gekoppelde 4-ruits ramen en rechts een (voormalig) staldeurtje. Bakhuis: Klein gebouw op rechthoekige plattegrond en met door rode oudhollandse pannen gedekt zadeldak, met witte windveren en aan beide zijden een eenvoudig bewerkte makelaar; gevels van rode baksteen in kruisverband, met in de ene topgevel (voorzijde) een opgeklampte deur en in de andere een 6-ruits schuifvenster.

Object nr. :27
kwalifikatie :cat.A

Blad nr. : 2
Bescherming : gemeentelijk

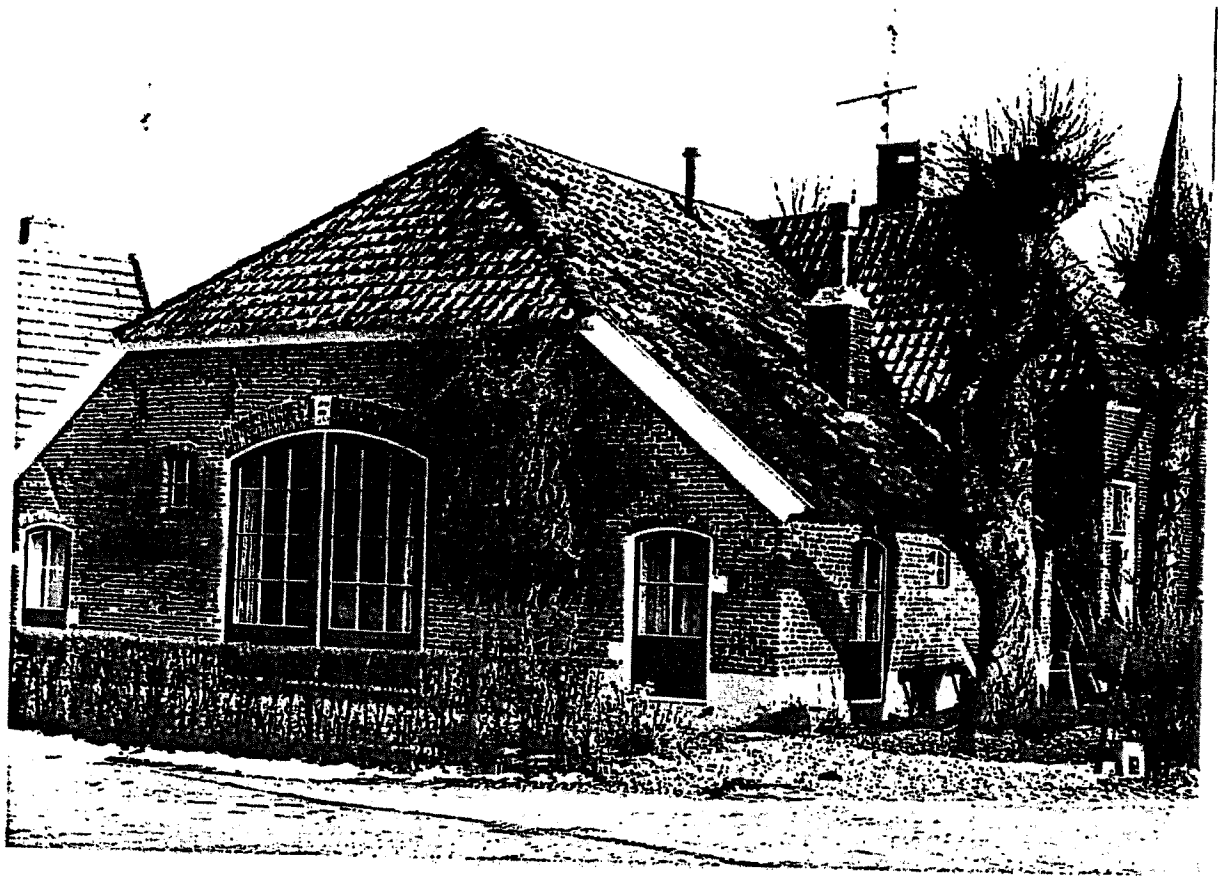
Motivering:

Van belang voor het zichtbaar houden van de historische ontwikkeling van het landschap en het dorp (draagt belangrijk bij tot het zichtbaar houden van de vroeger direkte ruimtelijke en funktionele relatie tussen het dorp Gorssel en de enk ondanks de scheiding die daar door de aanleg van een randweg voor het doorgaande autoverkeer tussen is ontstaan), de streekeigen agrarische bedrijfsvoering en de bijbehorende architectuur.

In verband met dat laatste zijn ook de genoemde interieurdelen van gang, grote kamer en linker zijkamer in het voorhuis van belang.

Onderdelen waarop de bescherming met name betrekking heeft:
De erfvorm, de casco's van de genoemde gebouwen, de genoemde dakbedekkingen, het kenmerkende gevelmetselwerk (met name de genoemde strekken en bogen en de natuursteenstukken en muurankers), de kenmerkende vensters en deuren (alle genoemd) en de oude interieur elementen (plavuizenvloeren, balkenplafonds, schouw, bedsteden, ingebouwde kasten en deuren als in de beschrijving genoemd)

GROENEWEG 11



GROENEWEG 11

