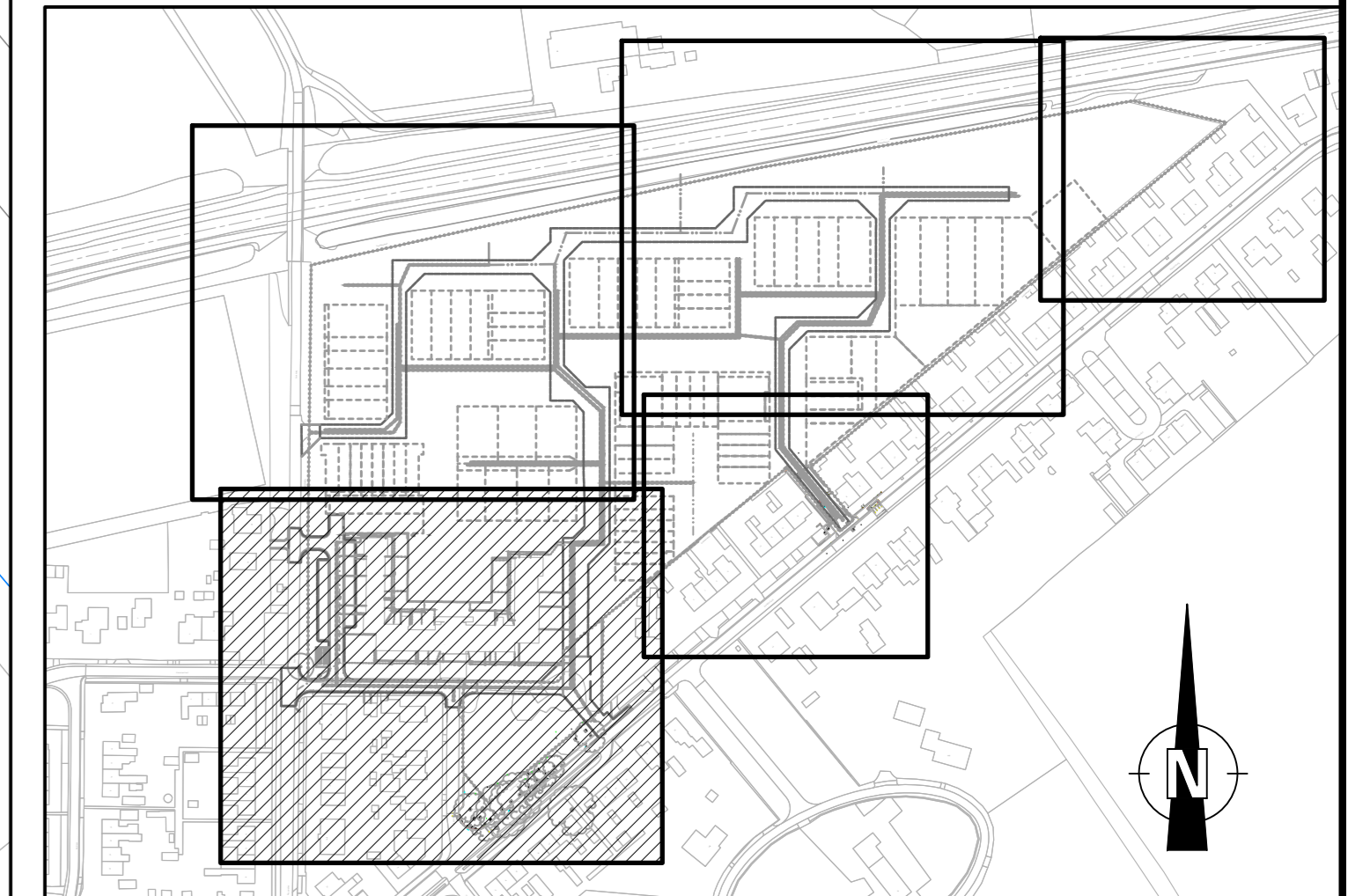


LEGENDA BOUWRIJP RIOLERING

IT-leiding PP Ø300 mm 720+	aanbrengen IT-leiding met materiaal, diameter en h.o.
DWA-leiding PVC Ø250 mm 720+	aanbrengen DWA-leiding met materiaal, diameter, h.o., afvoeropening en verhang
HWA-leiding PVC Ø160 mm 725+	aanbrengen HWA-verzameling met materiaal, diameter h.o.
Inspectieputten met putnummer, aanhoogte in voorliggende situatie, materiaal en liggeden	
Aanbrengen DWA-afvoerleiding van PVC Ø 125 mm, met ontlastingsstuk	
Aanbrengen HWA-afvoerleiding van PVC Ø 125 mm, met ontlastingsstuk	
Aanbrengen kolkafvoerleiding van PVC Ø 125 mm	
Aanbrengen inspectieput voor DWA-stelsel - IT stelsel gegevens volgens profiel	
nutstrace	
contour puinbaan	
toekomstige kavelfgrenzen	
exploitatiegrens	
perceelgrens poortgebouw	
es bestaande spoorlijn	
IT meter zone vanaf as spoorlijn	



Anacon info

Korenbree 34 A
7273 LH Boreulo
T 0545 - 272 275
F 0545 - 275 255
info@anacon-infra.nl
www.anacon-infra.nl

Opdrachtgever: **Lochem**

Project: BRM-WRM Detmerskazerne
Bouwrijp

Onderdeel: Riolering 1-4

Bestek	Blad	Schaal	Formaat	Projectnummer
2020-03	2-11	1:200	A0	LCH 38-00
Fasering	Status	Tekenaar	Interne	Vrijgegeven
Bestekfase	Concept	J.H.	J.T.B.	06-07-2021
Bestek	Definitief	J.H.	J.T.B.	20-07-2021

Algemein op draagvlak 10 juli 2021 09:43
Locatie: x:\open\toelaten\38-00-wrm\detmerskazerne\13\tekening\03\bestek\38-03_bestek_3r.dwg