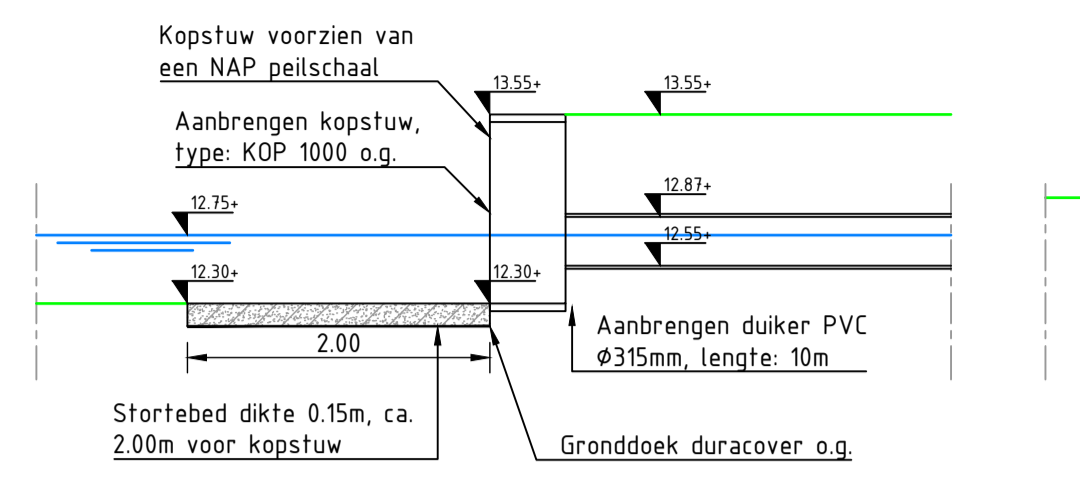
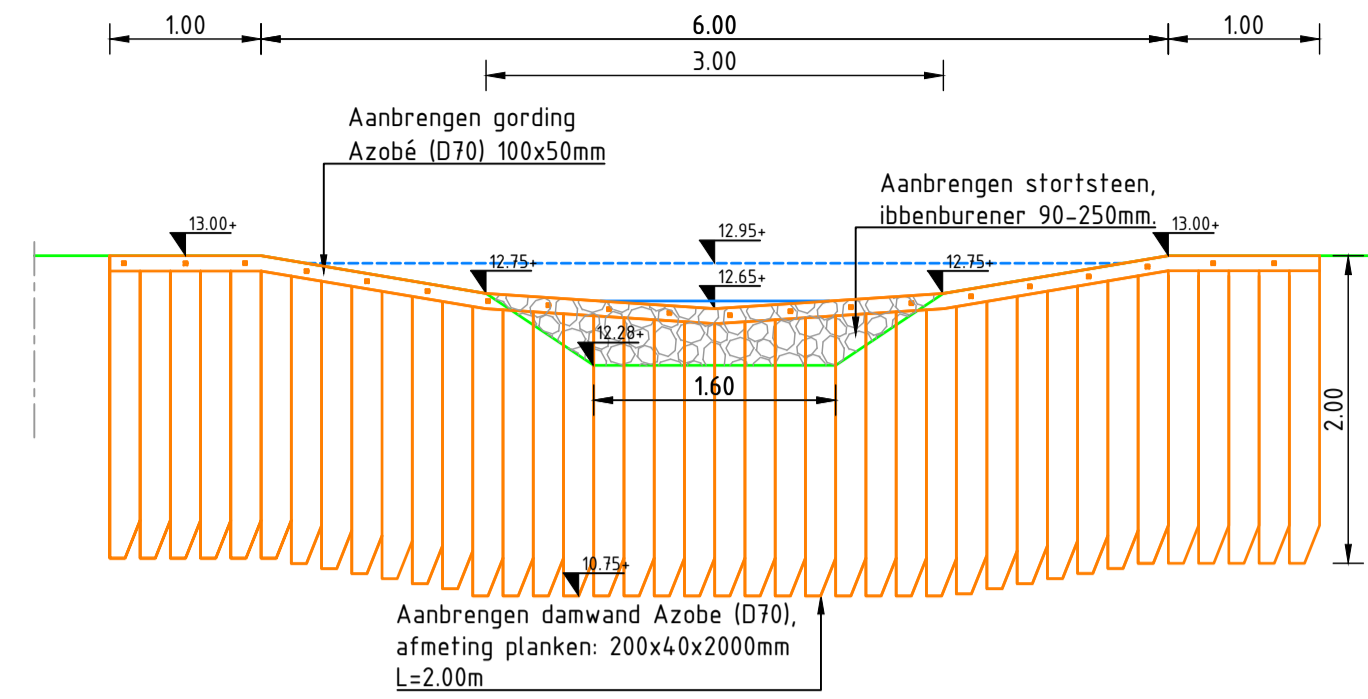


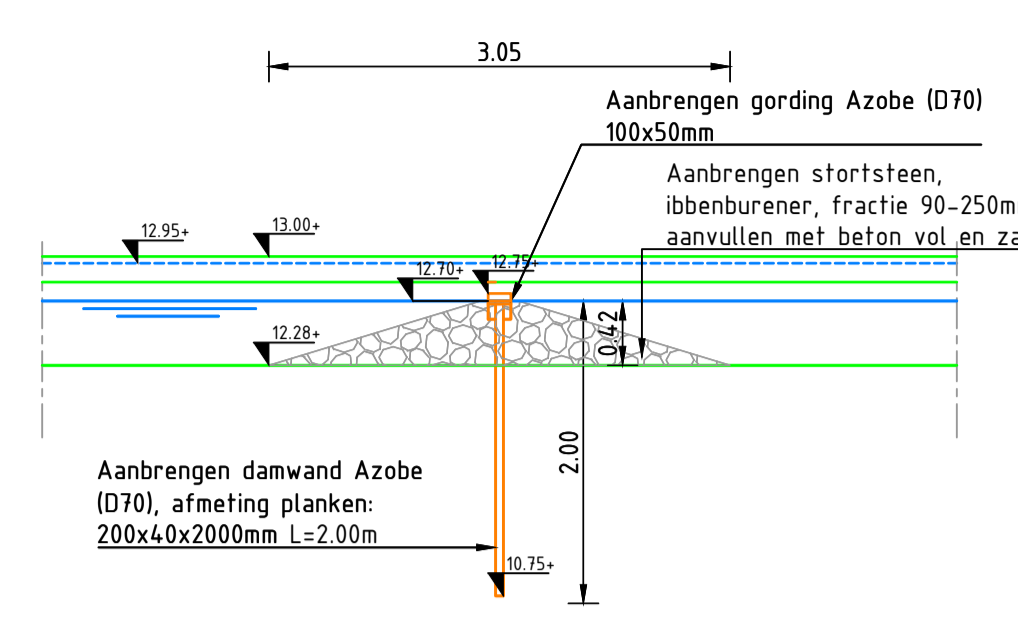
Detail: kopstuw
Schaal 150



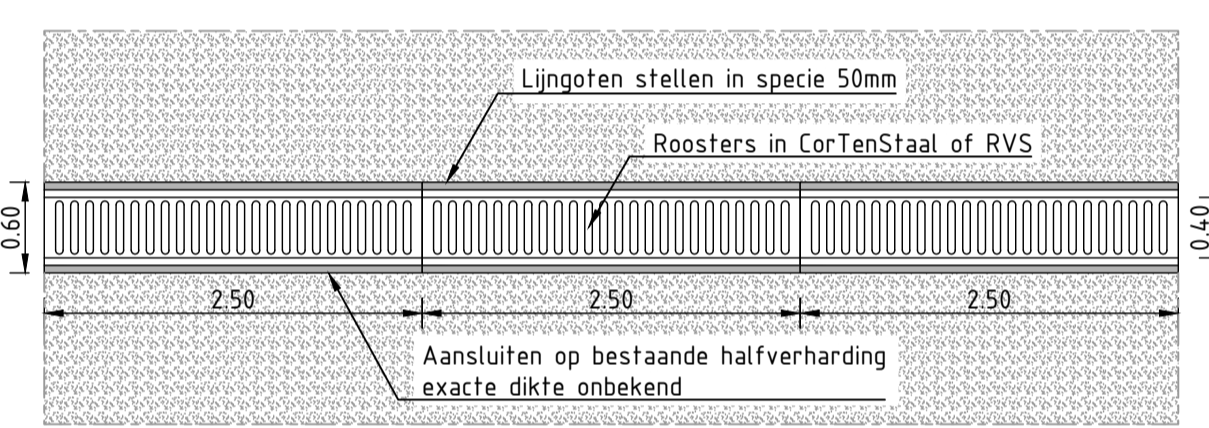
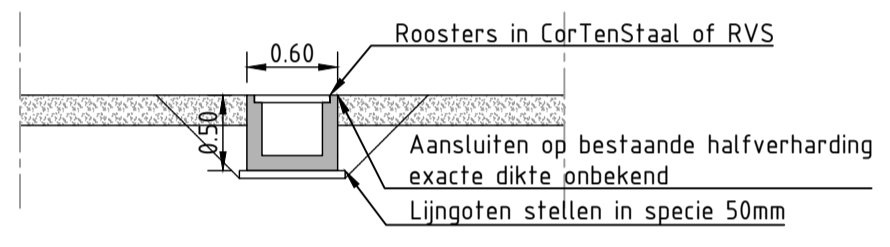
Doorsnede: kopstuw drempel
Schaal 150



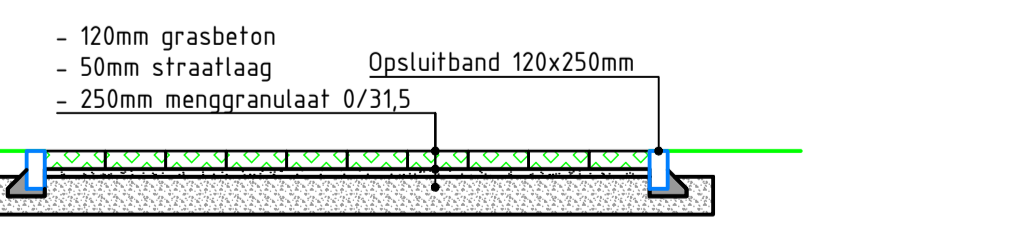
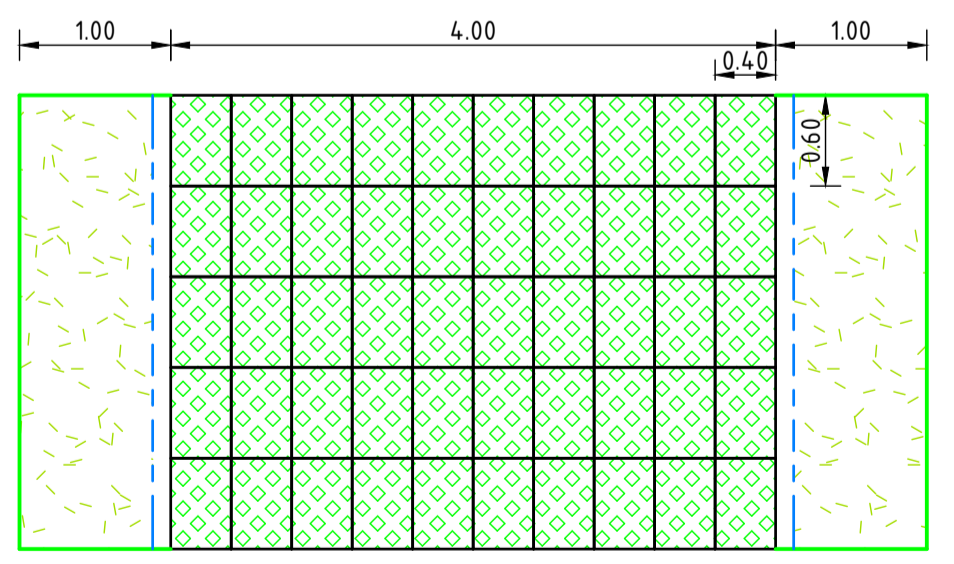
Detail: stenen drempel
Schaal 150



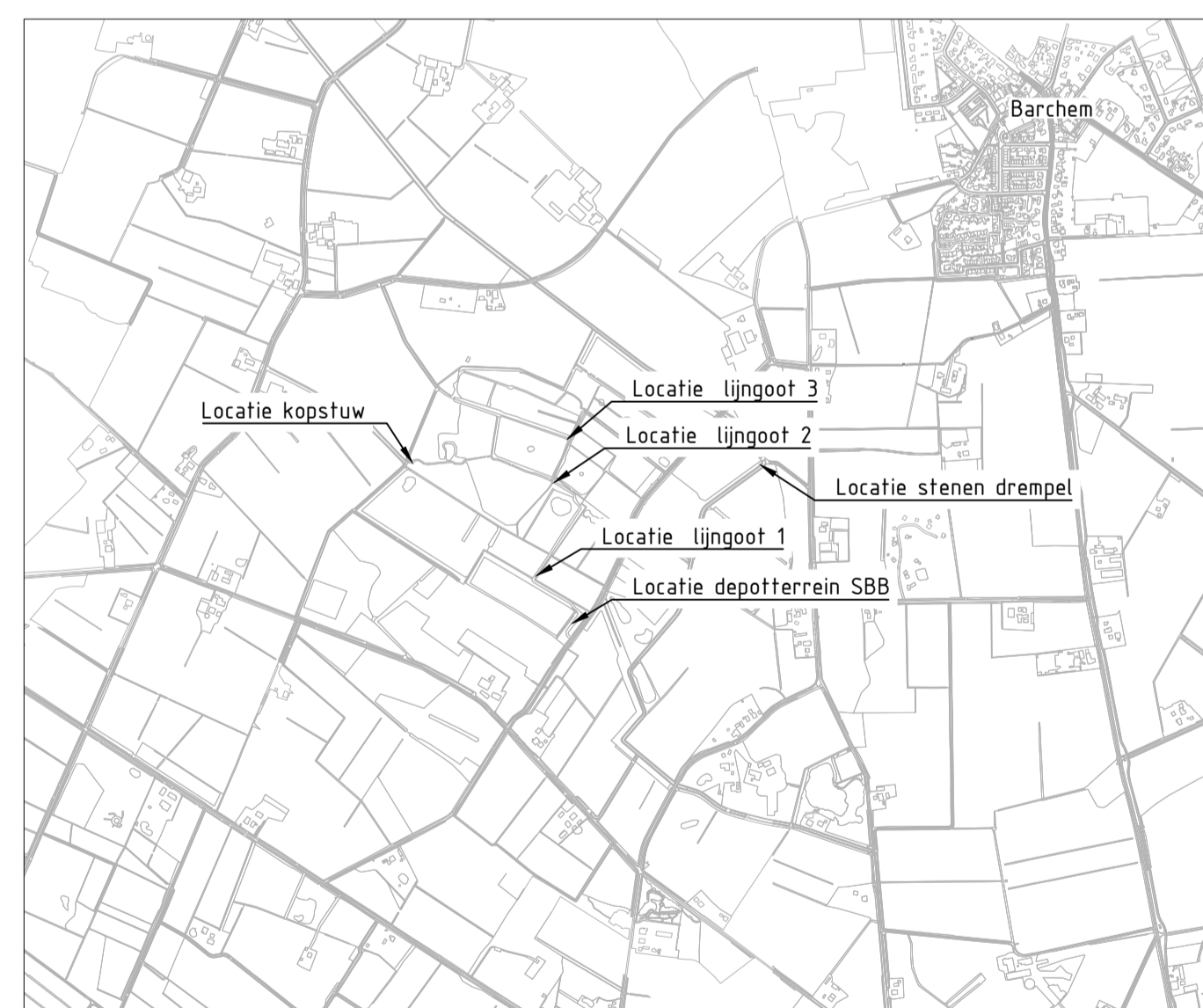
Doorsnede: stenen drempel
Schaal 150



Detail: lijngoot (ACO Exodrain o.g.)
Schaal 150



Detail: rijbaanverharding depotterrein SBB
Schaal 150



Opmerkingen
 - Maten in meters en dimensies van materialen in mm, tenzij anders aangegeven.
 - Coördinaten in RD-stelsel en hoogtematen in meters t.o.v. N.A.P.
 - Zie tekening Z21138_AdB_TEK_4002 voor locatie profielen

versie	wijzigingen	getekend	controle	gezien	datum uitgifte
4.0	Diverse wijzigingen	HHN	NPS	BSK	12-03-2024
3.0	Diverse wijzigingen	HHN	NPS	BSK	22-12-2023
2.0	Diverse wijzigingen	HHN	NPS	BSK	01-12-2023
1.0	Eerste uitgave	HHN	NPS	BSK	22-11-2023

Waterschap Rijn en IJssel
 Klimaatrobuuste inrichting Hagenbeek
 Uitvoeringsontwerp (bestekstekening)
 Details
 Dwarsprofielen en Bovenanzichten

Aveco de Bondt
 onderzoekt ontwerp adviseert

projectnr.	Z21138	status	Definitief	schaal	1:50/1:100	blad	02	tek.nr.	Z21138_AdB_TEK_4004
besteknr.	AdB221138	document	TEK	formaat	A1	aantal	02		

Legenda toegepaste uitzonderingsgrondslagen

In dit document zijn gegevens geanonimiseerd op grond van:

Wet	Artikel	Omschrijving	Pagina's
Wet open overheid	Art. 5.1 lid 2 sub e	De eerbiediging van de persoonlijke levenssfeer	1, 2