

**From:** '5.1.2e' <5.1.2e@lochem.nl>  
**Sent:** 12/11/2023 11:55:13 AM  
**To:** '5.1.2e' <5.1.2e@lochem.nl>  
**Cc:**  
**Subject:** RE: vertrouwelijk

Hoi 5.1.2e,

Zou jij mij nog even willen bellen?

Groet 5.1.2e  
5.1.2e

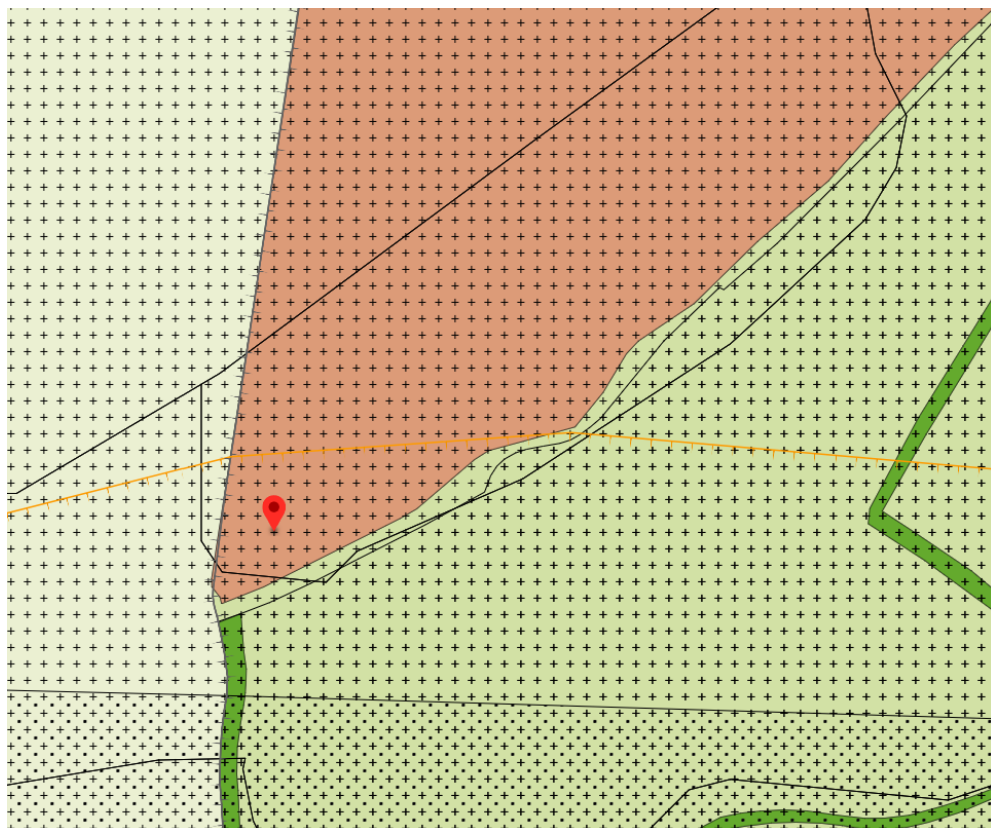
---

**Van:** 5.1.2e <5.1.2e@lochem.nl>  
**Verzonden:** maandag 11 december 2023 10:32  
**Aan:** 5.1.2e <5.1.2e@lochem.nl>  
**Onderwerp:** RE: vertrouwelijk

Hallo 5.1.2e,

Op de bedrijventerreinen mogen bedrijven zitten t/m categorie 4.2 de richtafstand die daarbij hoort is 300 meter. Als je dit vanaf de bedrijfsbestemming meet dan heb je een klein stukje overlap met de locatie. Dit loopt ongeveer gelijk met de lijn van de geluidszone. Dus als je daarbuiten blijft dan heeft de ontwikkeling geen invloed op de bedrijven en omgekeerd hebben de bedrijven geen invloed op de ontwikkeling.

Op het plaatje hieronder staat de pijl in de geluidszone (de oranje lijn is de geluidzone).



Het bedrijf aan de 5.1.2e (Fokken en houden van melkvee en telen van voedergewassen). Heeft een richtafstand van 50 meter gemeten vanaf het bouwblok. Voor de bestaande gebouwen is dit niet van toepassing maar nieuwe woningen/gebouwen toevoegen tussen de bestaande gebouwen is niet aan te raden.



Welke onderzoeken zijn ook nog nodig:

- Stikstof berekening
- Bodem (uitvoeren historisch onderzoek en mogelijk een verkennend bodemonderzoek)

Met vriendelijke groet,

5.1.2e | **Uitvoerend medewerker milieu | Afdeling Ruimte**  
Gemeente Lochem | Postbus 17, 7240 AA Lochem | Hanzeweg 8, 7241 CR Lochem  
5.1.2e | 5.1.2e @lochem.nl | [www.lochem.nl](http://www.lochem.nl)

(werkdagen zijn meestal: ma, di, do, vr)

---

**Van:** 5.1.2e <5.1.2e @lochem.nl>

**Verzonden:** maandag 11 december 2023 09:50

**Aan:** 5.1.2e <5.1.2e @lochem.nl>

**Onderwerp:** RE: vertrouwelijk

Ha 5.1.2e,

Ja het gaat om opvang van mensen binnen de bestemming.

In eerste instantie gaat het om de bestaande gebouwen.

Maar later, zal er uitgebreid worden.

Ik kan dan met 50 m meten vanaf buitenzijde muur (van de nog te bouwen gebouwen)?

Groetjes

---

**Van:** 5.1.2e <5.1.2e@lochem.nl>

**Verzonden:** maandag 11 december 2023 09:48

**Aan:** 5.1.2e <5.1.2e@lochem.nl>

**Onderwerp:** RE: vertrouwelijk

Hallo 5.1.2e,

Gaat het dan om opvang van mensen binnen de bestaande bestemming "Maatschappelijk" en bestaande gebouwen? Of moeten er gebouwen bij gebouwd worden?

Afhankelijk van de activiteiten die plaats vinden binnen de bestemming "Maatschappelijk". Zijn de afstanden 30 of 50 meter gemeten vanaf het bouwvlak.

Met vriendelijke groet,

5.1.2e | **Uitvoerend medewerker milieu | Afdeling Ruimte**

Gemeente Lochem | Postbus 17, 7240 AA Lochem | Hanzeweg 8, 7241 CR Lochem

5.1.2e | 5.1.2e@lochem.nl | [www.lochem.nl](http://www.lochem.nl)

(werkdagen zijn meestal: ma, di, do, vr)

---

**Van:** 5.1.2e <5.1.2e@lochem.nl>

**Verzonden:** maandag 11 december 2023 09:18

**Aan:** 5.1.2e <5.1.2e@lochem.nl>

**Onderwerp:** vertrouwelijk

Dag 5.1.2e,

Het dossier is uiterst vertrouwelijk.

Zou jij willen uitzoeken hoe de milieucirkel rondom 5.1.2e te Lochem loopt?

En zou jij mij een kaartje daarvan willen toesturen?

Dank.

Hartelijke groet,

5.1.2e

Projectmanager Ontheemden

Afdeling Maatschappelijke Ontwikkeling | Gemeente Lochem

Postbus 17, 7240 AA LOCHEM | Hanzeweg 8, 7241 CR Lochem

5.1.2e

| 5.1.2e@lochem.nl | [www.lochem.nl](http://www.lochem.nl)

Aanwezig: maandag, dinsdag, donderdag en vrijdag



# Legenda toegepaste uitzonderingsgrondslagen

In dit document zijn gegevens definitief geanonimiseerd op grond van:

Wet	Artikel	Omschrijving	Pagina's
Wet open overheid	Art. 5.1 lid 2 sub e	De eerbiediging van de persoonlijke levenssfeer	1, 2, 3