

From: "5.1.2e" <5.1.2e@lochem.nl>
Sent: 6/24/2025 10:27:05 AM
To: "5.1.2e" <5.1.2e@lochem.nl>
Cc: "5.1.2e" <5.1.2e@gmail.com>
Subject: RE: Gebruiksmeldingen COA_Ampsenseweg Lochem

Hallo 5.1.2e,

Voor bouwwerk gebouw 12a-12b is géén gebruiksmelding gedaan door Pactum.
Voor bouwwerk gebouw 12c-12d is een gebruiksmelding gedaan door Pactum.

Met vriendelijke groet,

5.1.2e | Toezichthouder | team Toezicht & Handhaving |
Gemeente Lochem | Postbus 17, 7240 AA LOCHEM | Hanzeweg 8, 7241 CR LOCHEM
M 5.1.2e | T (0573) 28 92 22 | E 5.1.2e@lochem.nl | I www.lochem.nl
Werkdagen: ma | di | wo | do |

Rx.Mission

het brandveilig gebruik van Pactum_Woonpaviljoen 26-28	✳ Z2024-02316
Controle uitvoeren Periodieke controle	🕒 Controle uitvoeren
Ampsenseweg 12c-12d, 7241NB Lochem	5.1.2e@lochem.nl

Van: 5.1.2e <5.1.2e@lochem.nl>
Verzonden: dinsdag 24 juni 2025 10:40
Aan: 5.1.2e <5.1.2e@lochem.nl>
Onderwerp: RE: vergunningen/meldingen COA_Ampsenseweg Lochem

Hoi 5.1.2e,

Het gaat om 12 a,b,c en d.

Vriendelijke groet,

5.1.2e,
Projectleider asiel



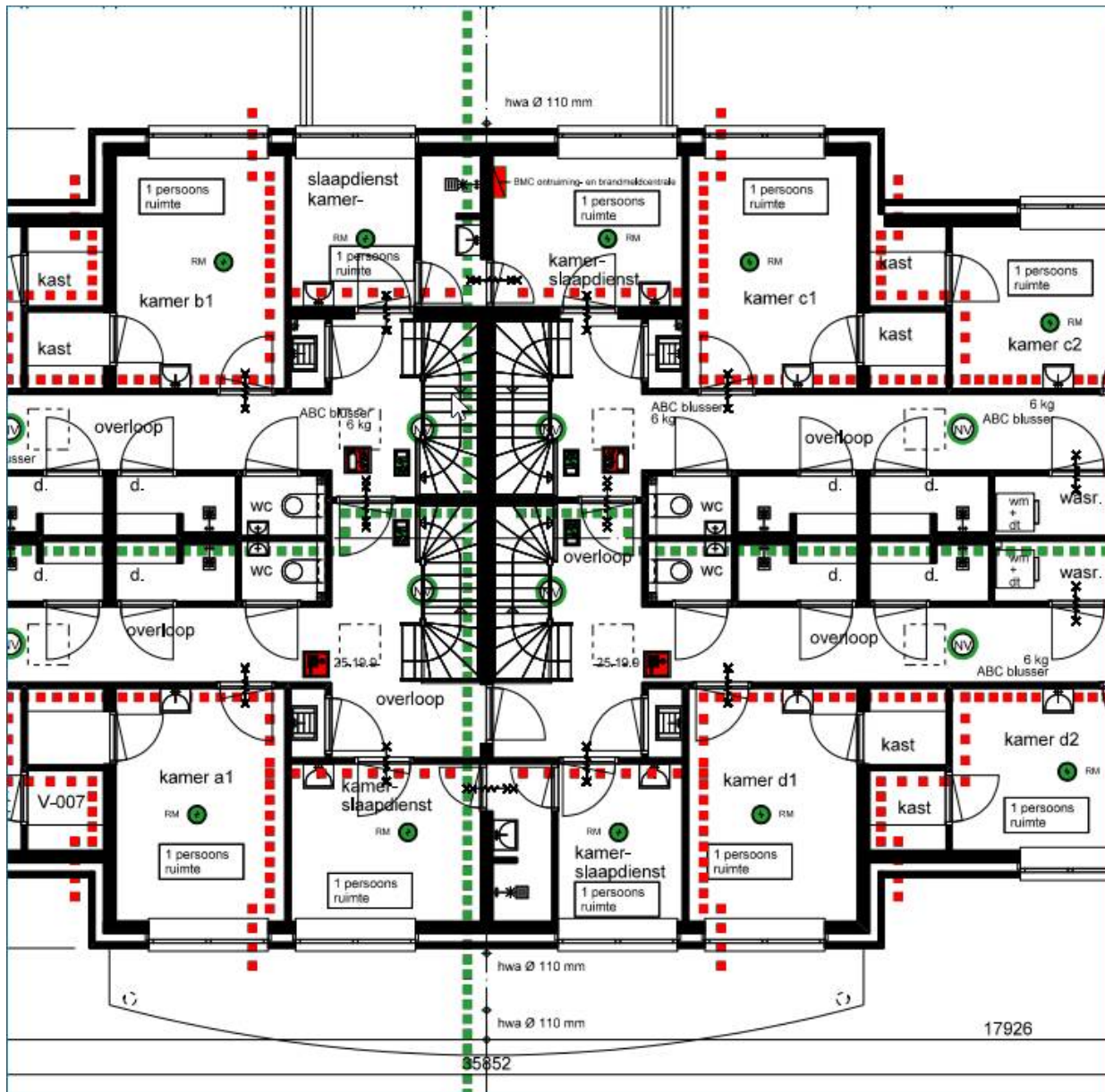
Van: 5.1.2e <5.1.2e@lochem.nl>
Verzonden: dinsdag 24 juni 2025 10:16
Aan: 5.1.2e <5.1.2e@lochem.nl>
CC: 5.1.2e <5.1.2e@lochem.nl>; 5.1.2e <5.1.2e@lochem.nl>
Onderwerp: RE: vergunningen/meldingen COA_Ampsenseweg Lochem

Hallo 5.1.2e,

Kun je aangeven welke gebouwen ze gaan gebruiken cq verbouwen. In de bijlage heb ik een tekening meegestuurd.
Er zal dan gecontroleerd moeten worden of het gebruik past binnen het Omgevingsplan van de Gemeente. 5.1.2e kan je hierover benaderen.
Zie ook de mailing hieronder die op 12-03-2024 naar 5.1.2e is gestuurd.

Als het gebruik geen probleem is, zal de COA moeten controleren of het pand nog voldoet aan o.a. de brandveiligheidsaspecten.
Ik heb het dan bijvoorbeeld over de compartimentering, brandmeld- en omtruimingsinstallatie, noodverlichting, bluswatervoorzieningen (stuk of 5) etc.

Ook zal er goed gekeken moeten worden naar het ventilatiesysteem. Is de goed onderhouden/schoongehouden?



Als er nog vragen zijn dan hoor ik het graag.

Met vriendelijke groet,

5.1.2e | Toezichthouder | team Toezicht & Handhaving |
 Gemeente Lochem | Postbus 17, 7240 AA LOCHEM | Hanzeweg 8, 7241 CR LOCHEM
 M 5.1.2e | T (0573) 28 92 22 | E 5.1.2e @lochem.nl | I www.lochem.nl
 Werkdagen: ma | di | wo | do |

Locatie Pactum - COA	✳ Z2024-00556
Gespreksnotitie Advies	🕒 Inhoudelijk behandelen
Ampsenweg 10, 7241NB Lochem	📧 5.1.2e @lochem.nl

Van: 5.1.2e <5.1.2e@lochem.nl>
 Verzonden: dinsdag 12 maart 2024 17:09
 Aan: 5.1.2e <5.1.2e@lochem.nl>
 Onderwerp: RE: Kun je helpen met antwoord op deze vraag? - Pactum Ampsenweg

Hallo 5.1.2e, dank je wel voor je antwoord.

Naar mijn idee moet ik de vraag voorleggen aan Pactum, want het is hun verantwoordelijkheid.

Vriendelijke groet, 5.1.2e

Van: 5.1.2e <5.1.2e@lochem.nl>
 Verzonden: dinsdag 12 maart 2024 16:58

Aan: 5.1.2e <5.1.2e@lochem.nl>

Onderwerp: RE: Kun je helpen met antwoord op deze vraag? - Pactum Ampsenseweg

Hallo 5.1.2e,

De gebruiker/eigenaar zijn zelf verantwoordelijk om te voldoen aan de brandveiligheidseisen.

In het verleden zijn nagenoeg geen controles uitgevoerd op verleende brandveilig gebruik- vergunningen c.q. meldingen.

Dit kwam door prioritering en capaciteitsproblemen. Gelukkig hebben we net, 1 maart 2024, een nieuwe collega die dit moet gaan oppakken. Probleem is echter dat hij nog ingewerkt is en bijgeschoold moet worden.

Vanaf 1 januari 2024 (ingang Omgevingswet) gelden er andere eisen met betrekking tot brandveilig gebruik.

Vergunningen bestaan niet meer en het aantal personen, wanneer men een melding moet doen, is voor een aantal gebruiksfuncties veranderd. Hieronder zie je de Gebruiksfuncties. De vraag is, in welke categorie vallen ze. Ik denk Wonen of Logies. De gebruiker/aanvrager mag dit zelf bepalen.

Voor Wonen hoeven ze geen melding te doen. Bij Logies is het afhankelijk van het aantal personen. De aantallen weet ik niet dus ik kan dus niet zeggen of ze melding-plichtig zijn.

gebruiksfunctie	leden van toepassing												grens- waarden
	gebruiksmelding					gegevens en bescheiden bij gebruiksmelding			gegevens en bescheiden na gebruiksmelding		maatwerkregels gebruiksmelding		gebruiksmelding
	6.7					6.8			6.9		6.10		6.7
artikel	1	2	3	4	5	1	2	3	*	*	*	2	
lid												[personen]	
1 Woonfunctie													
a. voor kamergewijze verhuur	1	-	-	-	5	1	2	3	*	-	-	-	
b. voor zorg	1	-	-	-	5	1	2	3	*	-	-	-	
c. andere woonfunctie	-	-	-	-	-	-	-	-	-	-	-	-	
2 Bijeenkomstfunctie													
a. voor kinderen < 12 jaar	1	2	-	-	5	1	2	3	*	-	-	10	
b. voor personen met een fysieke of geestelijke beperking	1	2	-	-	5	1	2	3	*	-	-	10	
c. andere bijeenkomstfunctie	1	2	3	-	5	1	2	3	*	-	-	50	
3 Celfunctie	1	2	-	-	5	1	2	3	*	*	*	10	
4 Gezondheidszorgfunctie													
a. met bedgebied	1	2	-	-	5	1	2	3	*	*	*	10	
b. andere gezondheidszorgfunctie	1	2	-	-	5	1	2	3	*	*	*	50	
5 Industriefunctie	1	2	-	-	5	1	2	3	*	-	-	150	
6 Kantoorfunctie	1	2	-	-	5	1	2	3	*	-	-	150	
7 Logiesfunctie													
a. in een logiesgebouw	1	2	-	-	5	1	2	3	*	*	*	10	
b. andere logiesfunctie	1	2	-	-	5	1	2	3	*	-	-	50	
8 Onderwijsfunctie													
a. voor basisonderwijs	1	2	-	-	5	1	2	3	*	-	-	10	
b. andere onderwijsfunctie	1	2	-	-	5	1	2	3	*	-	-	50	
9 Sportfunctie	1	2	-	-	5	1	2	3	*	-	-	50	
10 Winkelfunctie	1	2	-	-	5	1	2	3	*	-	-	50	
11 Overige gebruiksfunctie													
a. voor het stallen van motorvoertuigen	1	2	3	4	5	1	2	3	*	-	-	50	
b. voor het personenvervoer	1	2	-	4	5	1	2	3	*	-	-	50	
c. andere overige gebruiksfunctie	-	-	-	-	-	-	-	-	-	-	-	-	
12 Bouwwerk geen gebouw zijnde													
a. voor het wegverkeer	-	-	-	-	-	-	-	-	-	-	-	-	
b. ander bouwwerk geen gebouw zijnde	1	2	-	-	5	1	2	3	*	-	-	50	

Art. 6.7 (gebruiksmelding) (bestaande bouw)

Lid 1. (Woonfunctie, Bijeenkomstfunctie, Celfunctie, Gezondheidszorgfunctie, Industriefunctie, Kantoorfunctie, Logiesfunctie, Onderwijsfunctie, Sportfunctie, Winkelfunctie, Overige gebruiksfunctie, Bouwwerk geen gebouw zijnde)

Het is verboden een bouwwerk te gebruiken zonder dit ten minste vier weken voor het begin van het gebruik van het bouwwerk te melden.

Daarnaast is de zorgplicht voor de gebruiker/eigenaar nog specifiek weergegeven in de bouwregelgeving. Men is zelf verantwoordelijk!! Het maakt niet uit of ze wel of niet Gebruiksmelding plichtig zijn.

Art. 6.4 (specifieke zorgplicht: brandveilig gebruik van bouwwerken) (bestaande bouw) 

(Woonfunctie, Bijeenkomstfunctie, Gezondheidszorgfunctie, Logiesfunctie)

Degene die weet of redelijkerwijs kan vermoeden dat als gevolg van het gebruik een van de volgende situaties kan ontstaan, is verplicht alle maatregelen te nemen die redelijkerwijs kunnen worden gevraagd om te voorkomen dat:

- a. brandgevaar wordt veroorzaakt;
- b. bij brand een gevaarlijke situatie wordt veroorzaakt;
- c. de melding van, alarmering bij of bestrijding van brand wordt belemmerd;
- d. het gebruik van vluchtmogelijkheden bij brand wordt belemmerd;
- e. het redden van personen of dieren bij brand wordt belemmerd; en
- f. er op een andere manier gevaar voor de brandveiligheid ontstaat of voortduurt.

Met vriendelijke groet,

5.1.2e | **Toezichthouder team Handhaving** |

Gemeente Lochem | Postbus 17, 7240 AA LOCHEM | Hanzeweg 8, 7241 CR LOCHEM

M 5.1.2e | **T** (0573) 28 92 22 | **E** 5.1.2e@lochem.nl | **I** www.lochem.nl

Werkdagen: ma | di | wo | do |

Van: 5.1.2e <5.1.2e@lochem.nl>

Verzonden: maandag 11 maart 2024 11:16

Aan: 5.1.2e <5.1.2e@lochem.nl>

Onderwerp: FW: Kun je helpen met antwoord op deze vraag? - Pactum Ampsenseweg

Goedemorgen 5.1.2e,

Dank je wel voor de informatie die ik van 5.1.2e kreeg.

Ik heb een vraag naar aanleiding hiervan:

Wat doen jullie als team met de vraagtekens die nog open staan? (is het daar dan nu wel veilig??)

En als het COA de panden straks in bezit heeft, is er dan een aanvraag nodig voor het gebruik, zodat jullie kunnen toetsen of e.e.a. voldoet aan de veiligheidseisen?

Met vriendelijke groet,

5.1.2e | **sr. Communicatieadviseur** | afdeling Bestuur en Organisatie

Gemeente Lochem, Postbus 17, 7240 AA

Lochem | Hanzeweg 8, 7241 CR Lochem

5.1.2e | 5.1.2e@lochem.nl | www.lochem.nl

Werkdagen ma t/m vrijdag

Van: 5.1.2e <5.1.2e@lochem.nl>

Verzonden: maandag 11 maart 2024 09:39

Aan: 5.1.2e <5.1.2e@lochem.nl>

Onderwerp: FW: Kun je helpen met antwoord op deze vraag? - Pactum Ampsenseweg

Hallo 5.1.2e,

Ik heb jouw vraag doorgezeten naar 5.1.2e en die gaf mij onderstaand antwoord.

Groet 5.1.2e

Van: 5.1.2e <5.1.2e@lochem.nl>

Verzonden: maandag 11 maart 2024 08:51

Aan: 5.1.2e <5.1.2e@lochem.nl>

Onderwerp: RE: Kun je helpen met antwoord op deze vraag? - Pactum Ampsenseweg

Hoi 5.1.2e

Ik ben er inderdaad vorig jaar geweest. Heb toen een rondje langs de gebouwen gedaan. Tijdens de rondgang ook geconstateerd dat er andere gebruikers in zitten.

Of ze voldoen aan de brandveiligheid is de vraag. Dit zal toch nader bekeken moeten worden.

Als het goed is heeft de COA een opname van de staat van de gebouwen gemaakt voordat ze de locatie hebben gekocht.

Pactum wilde niet voor alle gebouwen een gebruiksvergunning aanvragen omdat ze zeiden dat het om "gewoon" Wonen ging.

Heb ook bijvoorbeeld geen idee of de bluswatervoorzieningen wordt onderhouden.

Daarnaast is onbekend of de brandmeld- en ontruimingsinstallaties voldoen. In SquitXo staat nog steeds een zaak hierover van 5.1.2e open.

Had ondertussen al wat tekeningen verzameld van de gebouwen en deze de map van de gebruiksmeldingen/vergunningen gedaan.

Team Vergunning en Handhaving > Documenten > VH > Team handhaving > Locatiedossier_Omgevingsdossier > LOC BRANDVGH

Groet, 5.1.2e

Van: 5.1.2e <5.1.2e@lochem.nl>

Verzonden: zaterdag 9 maart 2024 09:17

Aan: 5.1.2e <5.1.2e@lochem.nl>

Onderwerp: Fwd: Kun je helpen met antwoord op deze vraag?

Hoi 5.1.2e,

Volgens mij ben jij daar vorig jaar geweest.

Ik kijk morgen even in het systeem, maar zal jou maandagmorgen eerst contacten voordat ik antwoord geef.

Begin doorgestuurd bericht:

Van: 5.1.2e <5.1.2e@lochem.nl>

Datum: 8 maart 2024 om 15:42:27 CET

Aan: 5.1.2e <5.1.2e@lochem.nl>

Kopie: 5.1.2e <5.1.2e@lochem.nl>

Onderwerp: Kun je helpen met antwoord op deze vraag?

Voldoen de huidige panden van Pactum op de Ampsenseweg aan de brandveiligheidseisen?

Vraag voor 5.1.2e ?? Gaat het dan om de gebouwen waarin de jongeren van Pactum nu verblijven?

Beste 5.1.2e,

Kun jij het projectteam azc Ampsenseweg helpen met antwoord op een gestelde vraag van een omwonende?

Lukt dat uiterlijk maandag?

Met vriendelijke groet,

5.1.2e | sr. Communicatieadviseur | afdeling Bestuur en Organisatie

Gemeente Lochem, Postbus 17, 7240 AA

Lochem | Hanzeweg 8, 7241 CR Lochem

5.1.2e | 5.1.2e@lochem.nl | www.lochem.nl

Werkdagen ma t/m vrijdag

Van: 5.1.2e <5.1.2e@lochem.nl>

Verzonden: maandag 23 juni 2025 16:49

Aan: 5.1.2e <5.1.2e@lochem.nl>

Onderwerp: vergunningen COA

Dag 5.1.2e,

Het COA gaat waarschijnlijk binnenkort de amv verhuizen van Hotel Paasberg naar de Ampsenseweg. Welke (gebruikers) vergunningen hebben ze daarvoor nodig en keuringen tav brandveiligheid, misschien nog iets met de GGD op een check op legionella of andere checks uit te voeren?

Vriendelijke groet,

5.1.2e

Projectleider asiel

Domein Programma's en Projecten

Postbus 17, 7240 AA LOCHEM | Hanzeweg 8, 7241 CR Lochem

5.1.2e

| 5.1.2e@lochem.nl | www.lochem.nl

Aanwezig maandag en donderdag, overige dagen in overleg, telefonisch bereikbaar



Legenda toegepaste uitzonderingsgrondslagen

In dit document zijn gegevens definitief geanonimiseerd op grond van:

Wet	Artikel	Omschrijving	Pagina's
Wet open overheid	Art. 5.1 lid 2 sub e	De eerbiediging van de persoonlijke levenssfeer	1, 2, 3, 4, 5