

Kleuren en materialen

Opgaand werk	Sandwich paneel	Donker grijs
Buitentrap	Beton	Grijs
Kozijnen	Fraké Noir	Donker grijs
Openslaande deuren	Fraké Noir	Donker grijs
Overige deuren	Fraké Noir	Donker grijs
Raamdorpels	Gemoffeld aluminium	Donker grijs
Hemelwaterafvoeren	Zink	Naturel
Atdekkers	Gemoffeld aluminium (staallook)	Donker grijs
Dakkappen	Gemoffeld stalen netwerk	Donker grijs
Kolommen	Gemoffeld staal	Donker grijs
Dakbedekking dak	Sandwich paneel	Donker grijs

Legenda en Renvooi

	Baksteen		Koekoestel / aanrecht
	Beton		Wasmachine
	Snelbouwsteen		Wasdroger
	Lichte scheidingswand		Warmtepomp
	Isolatie		Buitenunit warmtepomp
	Zelfsluitend		WTW - balansventilatie
	Roekmelder volgens NEN 2555		Zonnepanelen
	Veiligheidsglas volgens NEN 3569		Omvormer PV-panelen
	Standleiding		Ruimte v.z.v vloerverwarming
	Hemelwaterafvoer		Vloerverwarming verdeler
			Mechanisch afvoerpunt
			Mechanisch toevoerpunt

- Het bouwen dient te geschieden overeenkomstig de eisen van het bouwbesluit 2012 en de hierin genoemde normen zoals deze luidt ten tijde van indiening omgevingsvergunning, (activiteit bouwen)
- De constructie dient te worden uitgevoerd volgens de tekening en berekening van de constructeur.
- Dit zijn tekeningen i.b.v. de omgevingsvergunning, (activiteit bouwen) en derhalve niet bestemd voor de uitvoering.
- De bescherming tegen geluid van installaties dienen te voldoen aan artikel 3.9 Bouwbesluit 2012.
- De voorziening van elektriciteit dient te voldoen aan NEN1010.
- De voorzieningen van water en warmwater dienen te voldoen aan NEN 1006.
- De voorziening voor huishoudelijk afvalwater dient te voldoen aan NEN 3215
- De voorziening van gas dient te voldoen aan NEN1078.
- De scheidingconstructie van de toilet- en badruimten dienen te voldoen aan NEN 2778 m.b.t. wering van vocht van binnen.
 - het toilet wordt v.z.v. vloertegels en wandtegels tot een hoogte van min. 1,2 meter.
 - De badkamer wordt v.z.v. vloertegels en wandtegels t.p.v. douche of bad over een breedte van 3 meter en een hoogte van min. 2,1 meter. De overige wanden een hoogte van min. 1,2 meter.

PROJECT
Nieuwbouw recreatiewoning aan de Markeweg te Gorssel

OPDRACHTGEVER
GetAway | Projects
5.1.2a
5.1.2a
DIEPENVEEN

ONDERWERP
Plattegronden, gevels en doorsneden en situatie

FORMAAT
A1 (594 x 841 mm)

SCHAAL
1:100 / 1:350

DATUM
7 juli 2023

A 4 augustus 2023 D

B 19 september 2023 E

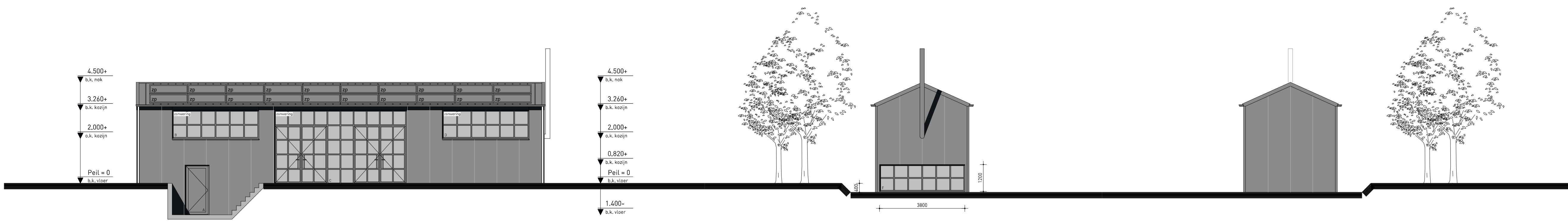
C F

STATUS
BLAD

Definitief D01

PROJECTNUMMER
23006
Aedinoa | postbus 40254 | 8004 DG Zwolle | info@aedinoa.nl | www.aedinoa.nl

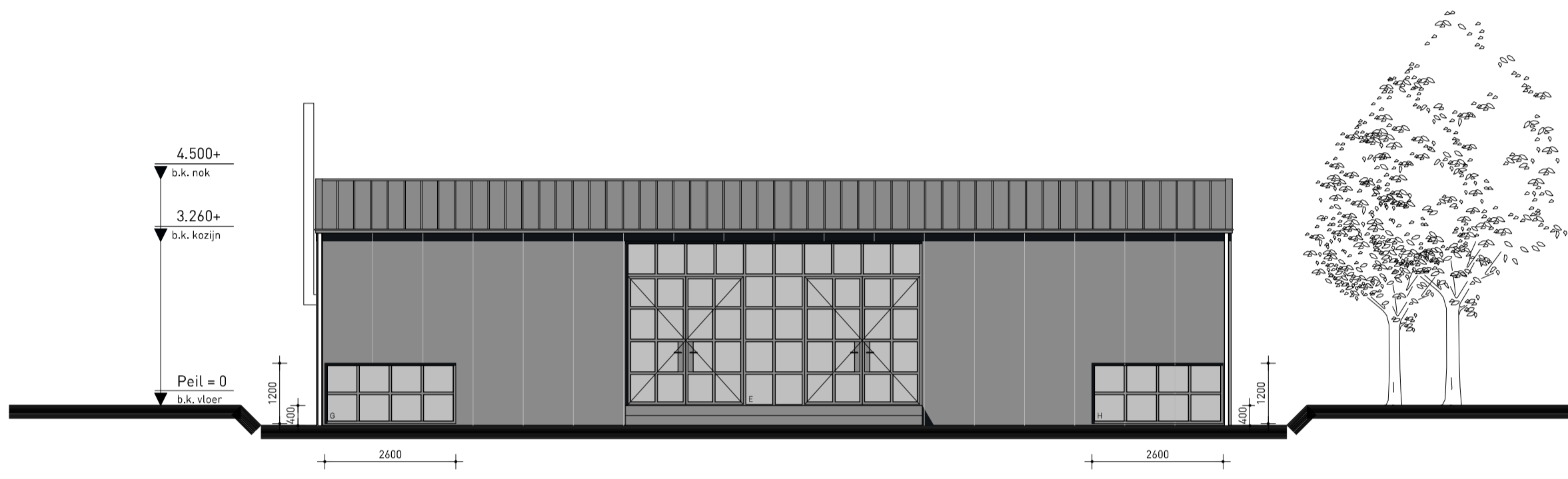
aedinoa
b o u w m e e s t e r s



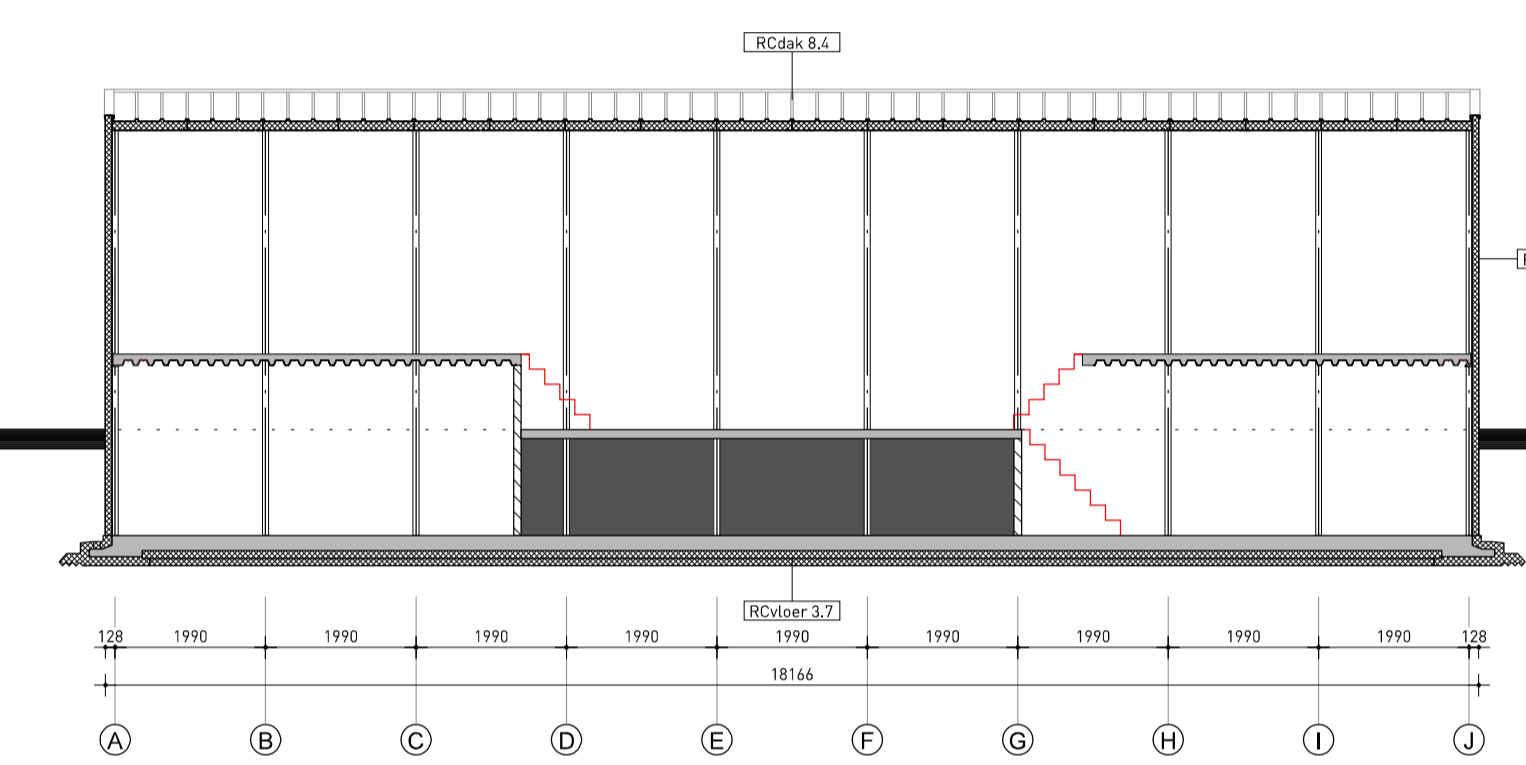
VOORGEVEL
zuidoostgevel

RECHTERZIJGEVEL
noordoostgevel

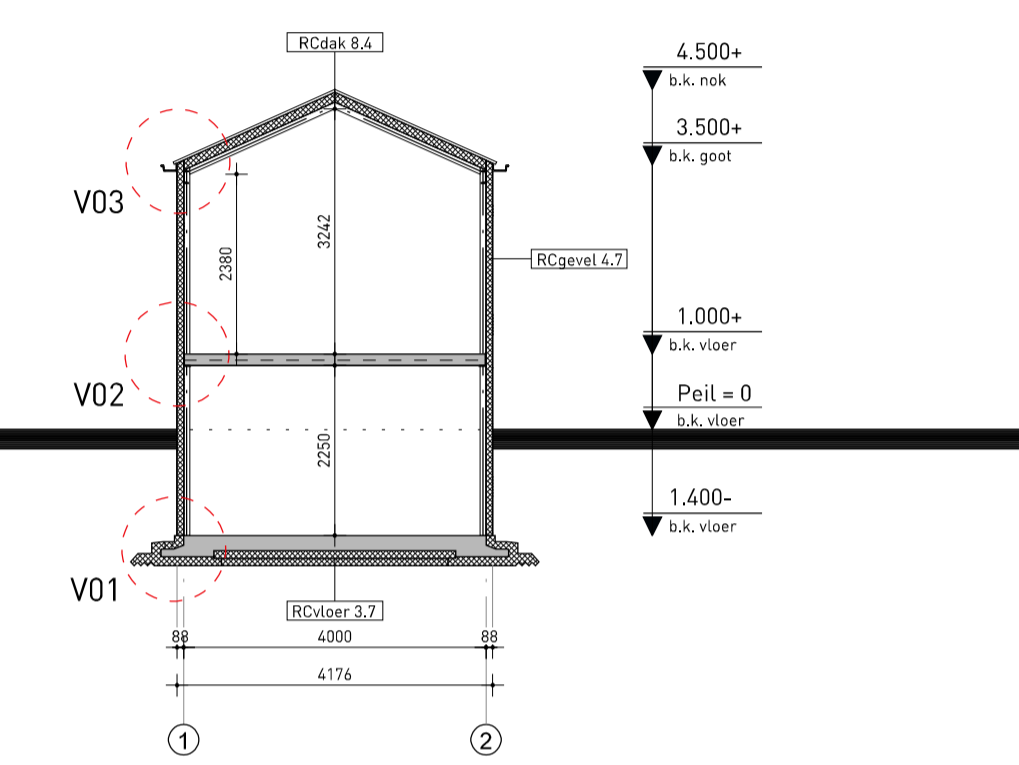
LINKERZIJGEVEL
zuidwestgevel



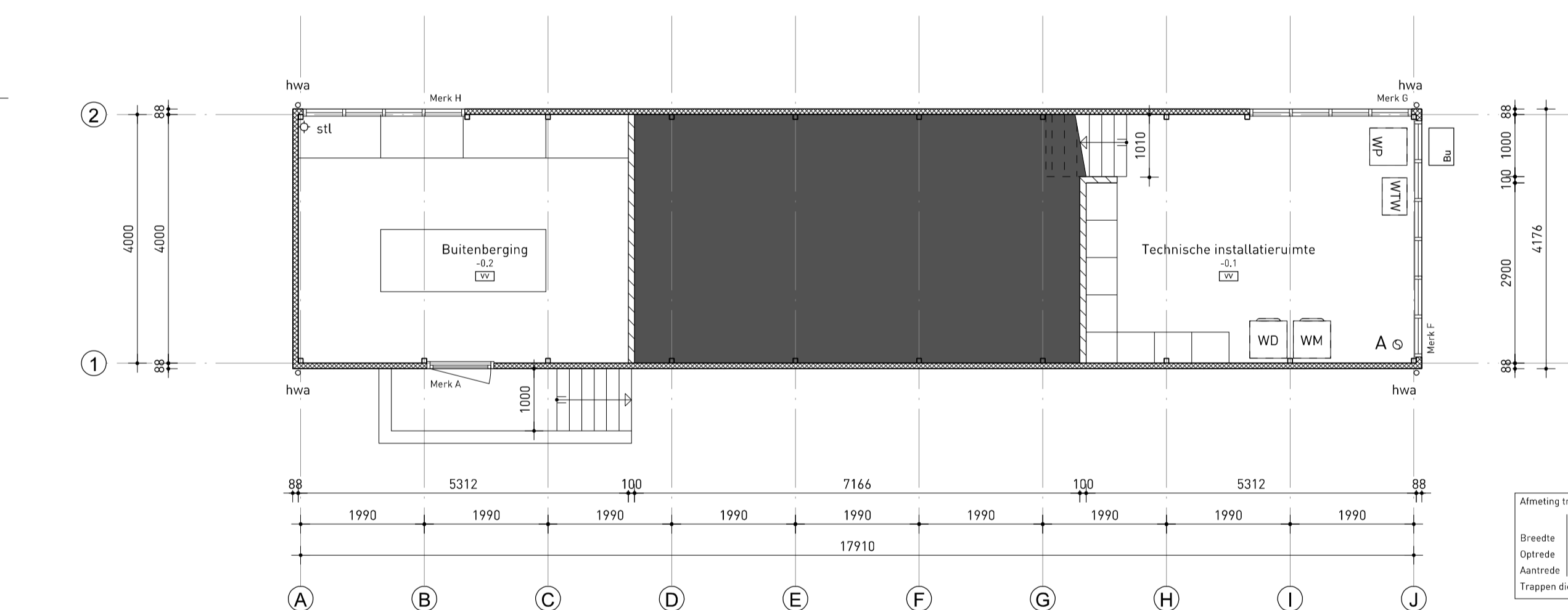
ACHTERGEVEL
noordwestgevel



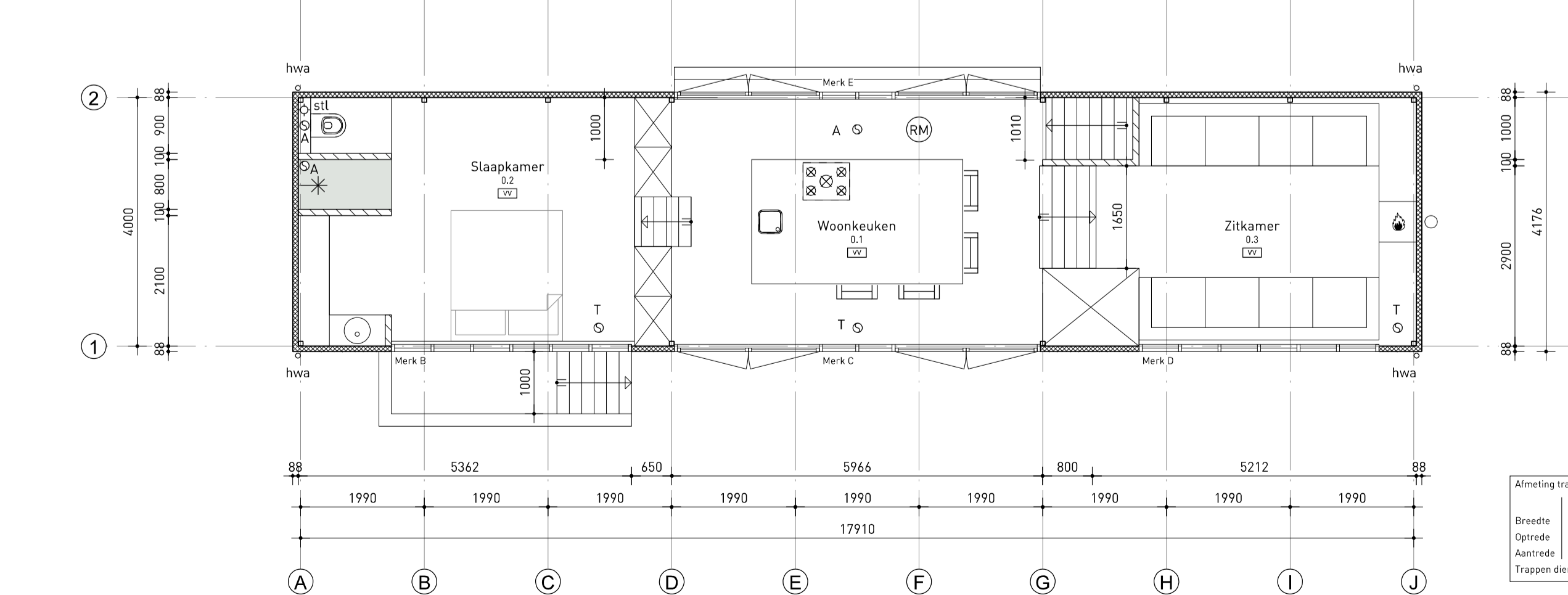
Doorsnede A-A'



Doorsnede B-B'



SOUTERRAIN
Schaal: 1:75



BEGANE GROND
Schaal: 1:75

Almeting trappen

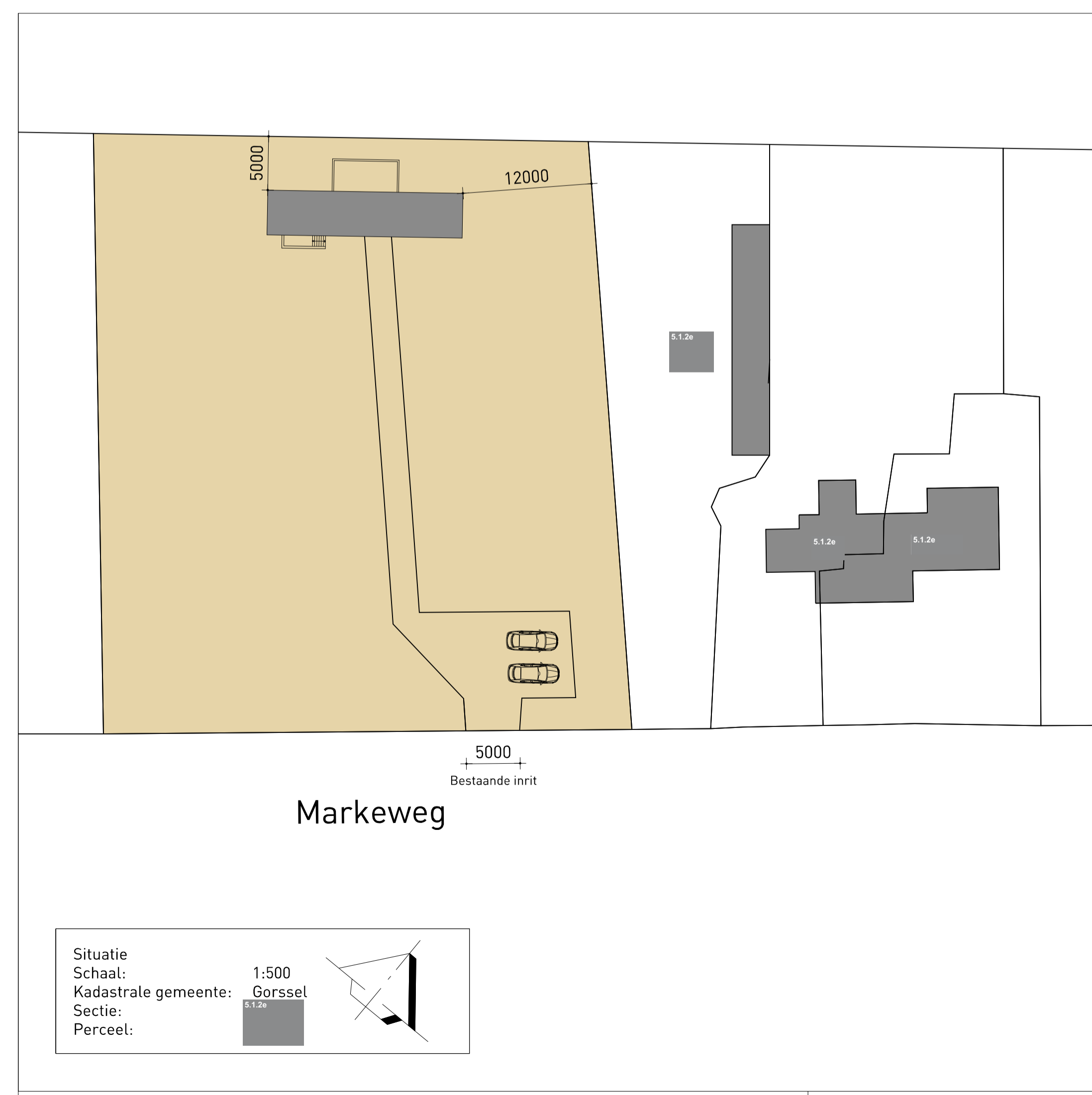
Eis	Aanwijzig
Breedte min. 0,80 m	1,00 m / 2,50 m
Opgrede max. 0,21 m	0,20 m
Aantrede min. 0,185 m	0,20 m

Trappen dienen te voldoen aan afdeling 2.3 bouwbesluit

Almeting trappen

Eis	Aanwijzig
Breedte min. 0,80 m	0,80 m / 1,01 m / 2,50 m
Opgrede max. 0,21 m	0,20 m
Aantrede min. 0,185 m	0,20 m

Trappen dienen te voldoen aan afdeling 2.3 bouwbesluit



Situatie
Schaal: 1:500
Kadastrale gemeente: Gorssel
Sectie: 5.1.2a
Perceel:

Legenda toegepaste uitzonderingsgrondslagen

In dit document zijn gegevens definitief geanonimiseerd op grond van:

Wet	Artikel	Omschrijving	Pagina's
Wet open overheid	Art. 5.1 lid 2 sub e	De eerbiediging van de persoonlijke levenssfeer	1